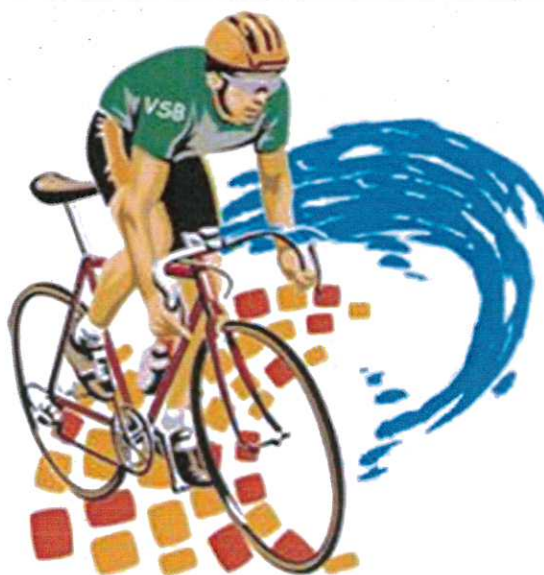


ESSOR ATLANTIQUE 18 et 19 Aout 2018



MINIMES

GUIDE TECHNIQUE

Organisation : Nantes Doulon Vélo Sport

ESSOR ATLANTIQUE
Minimes
2^{ème} Edition
Les 18 et 19 Aout 2018
RÈGLEMENT PARTICULIER

ARTICLE 1. ORGANISATION

L'épreuve « *ESSOR ATLANTIQUE* » est organisée par le *Nantes Doulon Vélo Sport*, 13 Avenue des Biches 44300 NANTES sous les règlements de la Fédération Française de Cyclisme.

Elle se dispute du 18 aout 2018 au 19 aout 2018.

ARTICLE 2. TYPE D'ÉPREUVE

Les épreuves sont réservées aux coureurs Minimes hommes nés en 2004 et 2005 et aux dames selon la réglementation FFC.

Elles sont inscrites au calendrier FFC Interrégional

Elle se compose de 3 manches

- le samedi 18 aout : d'une épreuve en circuit

- le dimanche 19 aout : d'une épreuve en deux tronçons, épreuve en circuit le dimanche matin et épreuve en ligne l'après midi

Chaque journée étant indépendante, il n'y a pas obligation de participer aux deux journées sauf pour le classement général aux points

ARTICLE 3. PARTICIPATION

Les épreuves sont ouvertes aux coureurs de 2004 et 2005 et aux Dames selon la réglementation FFC licenciés à la FFC ainsi qu'aux coureurs étrangers dûment inscrit dans le listing FFC des coureurs étrangers autorisés à courir en France.

Les engagements sont à effectuer sur le site FFC par internet par les coureurs français et par bulletin pour les coureurs étrangers. au tarif de 5€ par jour.

ARTICLE 5. PERMANENCE

La permanence de départ pour le retrait des dossards par les coureurs se tiendra, le 18 Aout 2018 à **partir de 11H30 et jusqu' à 12H30** à la Salle des Associations à la Divatte sur Loire

Les coureurs participant aux deux manches garderont le même dossard.

La réunion des directeurs sportifs, organisée suivant l'article 1.2.087 du règlement FFC, en Présence des Membres du Collège des Commissaires, est fixée à **11H30 le samedi 18 Aout 2018** et aura lieu au même endroit, Salle des Associations à la Divatte sur Loire.

L'ordre des voitures des équipes sera déterminé en application de l'article 2.3.018

Il ne sera admis qu'un seul véhicule par équipe de 4 coureurs minimum à l'échelon course. Le nombre de véhicules de dépannage lors de la 2° étape sera désigné par le collège des commissaires.

L'ordre des véhicules de la 3° manche sera effectué selon le classement du challenge, les véhicules de club ne participant que le dimanche seront placés après ceux effectuant les 3 manches.

ARTICLE 6. Épreuve du Dimanche 19 Aout

Les coureurs qui ne participent que le dimanche devront retirer leur dossard de 8H00 à 8H45 à la Salle des Associations à la Divatte sur Loire.

Tous les coureurs devront signer la feuille de départ.

ARTICLE 7. RADIO-TOUR

Chaque équipe devra se présenter avec une radio de course, l'organisation ne fournissant pas de poste de radio.

La fréquence radio sera indiquée lors de la réunion des DS.

ARTICLE 8. ASSISTANCE TECHNIQUE NEUTRE

Le service d'assistance technique neutre est assuré, au moyen de *2 véhicules neutres lors des épreuves*

Des roues de dépannage seront à fournir par les équipes désignées lors de la réunion des Directeurs sportifs.

ARTICLE 8 CLASSEMENTS – RECOMPENSES

Les maillots de leader pour le challenge et tous les classements annexes seront présentés lors de la réunion des directeurs sportifs du samedi 18 Aout.

Le classement du général aux points du challenge s'effectuera selon le barème suivant sur chacune des 3 épreuves :

50pts au 1°, 45pts au 2°, 40pts au 3°, 36pts au 4°, 32pts au 5°, 29pts au 6°, 26pts au 7°
24pts au 8°, 22pts au 9°, 20pts au 10°, 19pts au 11°, 18pts au 12°, 17pts au 13°, 16pts au 14°, 15pts au 15°, 14pts au 16°, 13pts au 17°, 12pts au 18°, 11pts au 19°, 10pts au 20°
9pts au 21°, 8pts au 22°, 7pts au 23°, 6pts au 24°, 5pts au 25°, 4pts au 26°, 3pts au 27°
2pts au 28°, 1pt au 29°, 1pt au 30°

En cas d'égalité le classement de la dernière manche courue départagera les coureurs.

Il n'y a pas de cumul pour les maillots, dans ce cas ils seront attribués au suivant des classements annexes.

Pour pouvoir prétendre au classement général par points il faut participer aux 3 épreuves.

ARTICLE 9. ANTIDOPAGE

Le règlement antidopage de la FFC s'applique intégralement à la présente épreuve.

ARTICLE 10. PROTOCOLE

Conformément à l'article 1.2.112 du règlement FFC, les coureurs devant se présenter au protocole des manches et du challenge seront précisés lors de la réunion des directeurs sportifs du samedi 18 aout.

ARTICLE 11. PENALITES

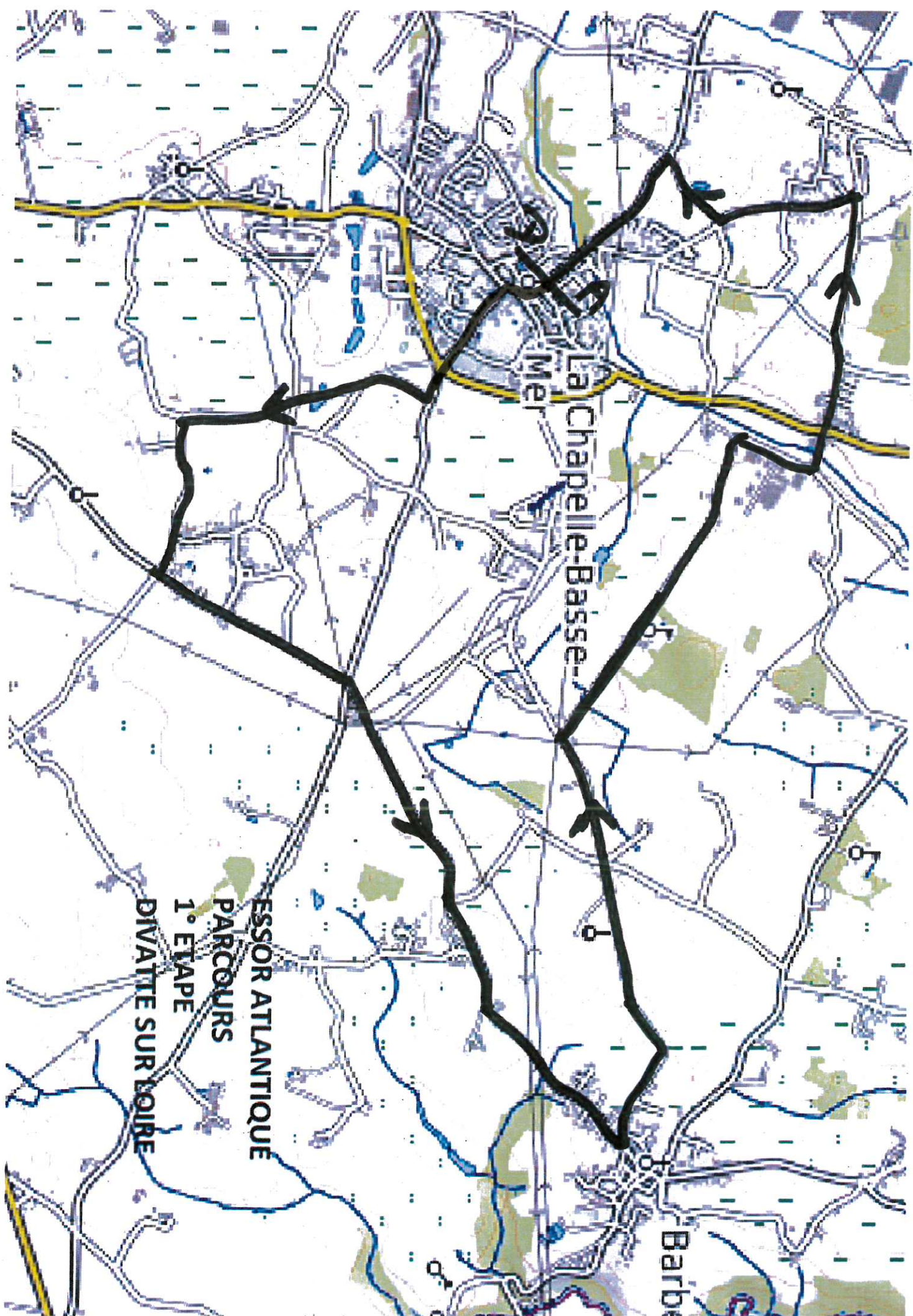
Le fait d'être engagé implique que chaque coureur a pris connaissance du présent règlement particulier et qu'il en accepte tous les articles.

Les points non évoqués dans le présent règlement particulier seront traités conformément au règlement de la FFC.

Le barème de pénalités de la FFC est le seul applicable.

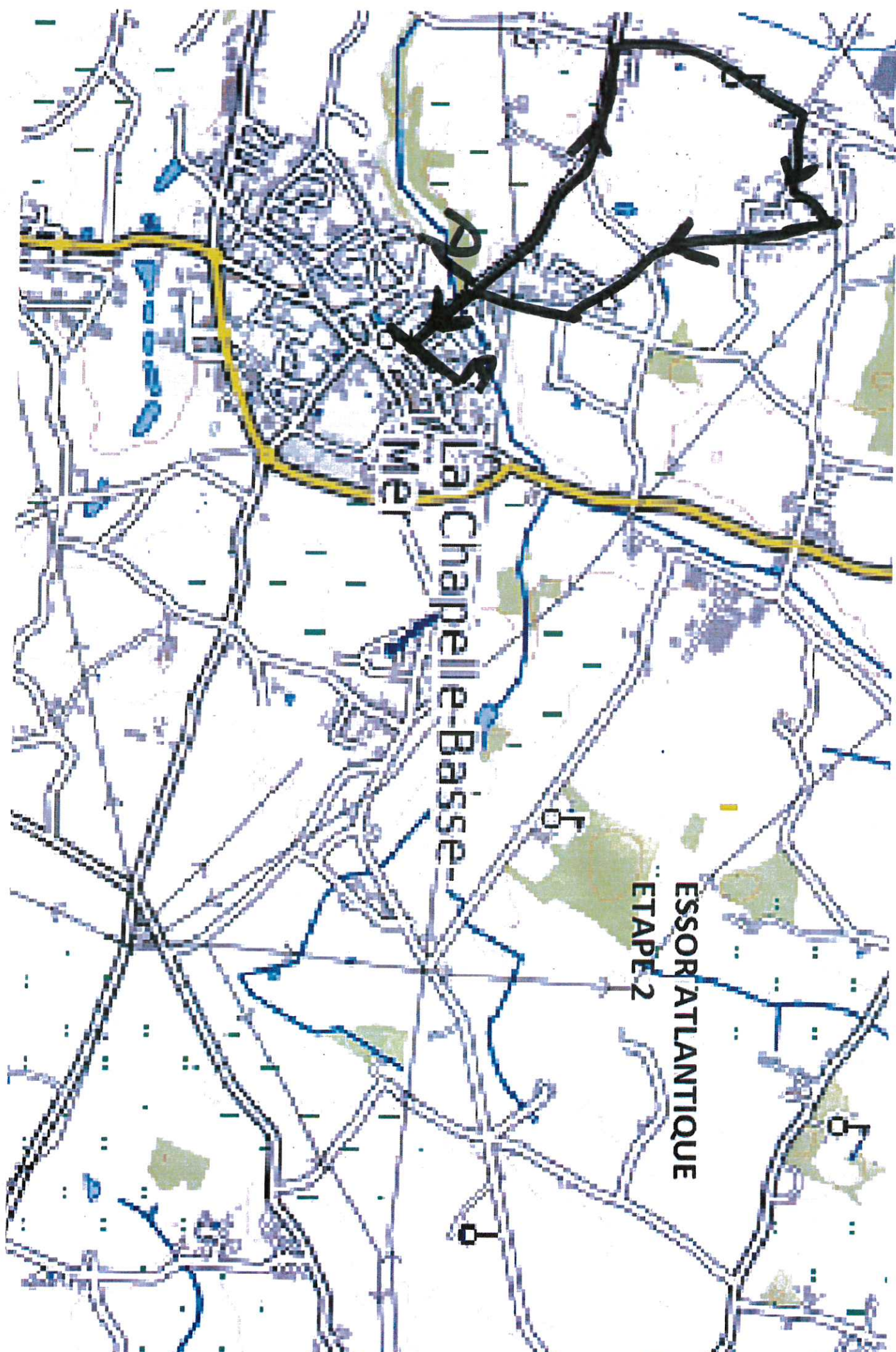
ESSOR ATLANTIQUE**Etape 1****18 Aout 2018****MINIMES****DIVATTE SUR LOIRE**

Rue du Viaduc	0,000	13H00	DEPART
Rue du Stade			
Route de la Remaudiere			
La Petite Noue			
Le Moulin des Fillettes			
RD105			
Route du Château d'eau			
La Lande du Praud			
Carrefour RD105 RD31			
RD105			
Barbechat Rue Du Bois Guillet			
Barbechat Rue des Vignerons			
L'Esperance			
La Berriere			
Rue de la Harviere			
Carrefour Rue de la Harviere RD7			
La Fosse aux loups			
Le Bois Mechine			
Route des Coteaux			
VC entre Route des Coteaux et RD31			
RD31 Route de Mauves			
Rue du Viaduc	13,100	13H22	GRIMPEUR
2° Tour	26,2	13H44	GRIMPEUR
3° Tour (Hauteur Parking église)	39,3	14H06	ARRIVEE



MINIMES

Rue du Viaduc	0,000	9H00	APPEL
Carrefour Route des Coteaux - RD31	0,000	9H01	DEPART
RD 31			
Route du Champ Blond			
Rue du Rocher			
Rue du Jardin			
Route des Coteaux			
La Bonne Vierge			
Carrefour Route des Coteaux - RD31	3,200	9H07	
2° Tour	6,400	9H13	GRIMPEUR
3° Tour	9,600	9H19	
4° Tour	12,800	9H25	GRIMPEUR
5° Tour	15,000	9H31	
Rue du Viaduc (Hauteur Parking église)	15,300	9H32	ARRIVEE



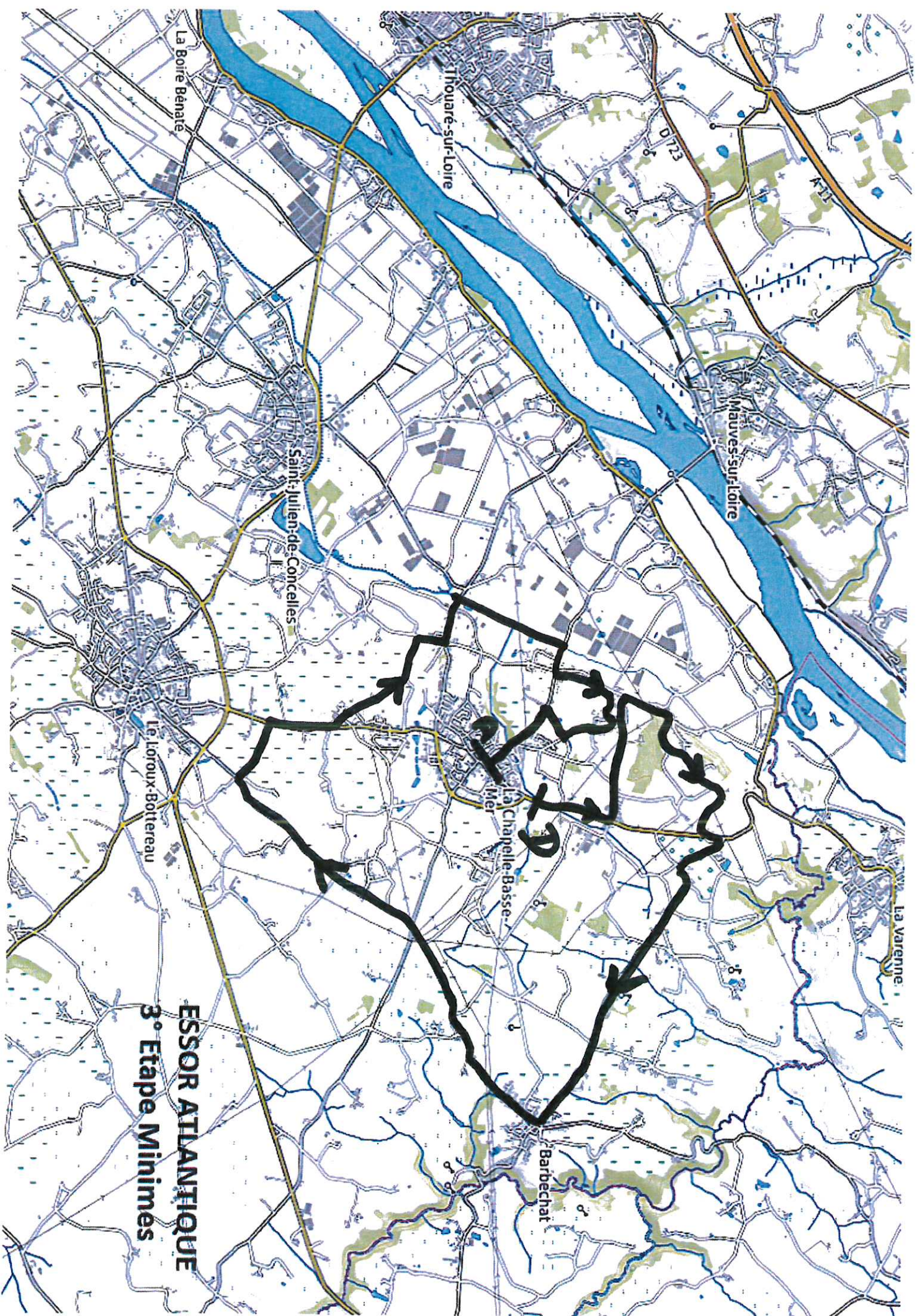
La Chapelle-Basse-Mer

ESSOR ATLANTIQUE
ETAPE 2

MINIMES

Moyenne à 34Kms/h

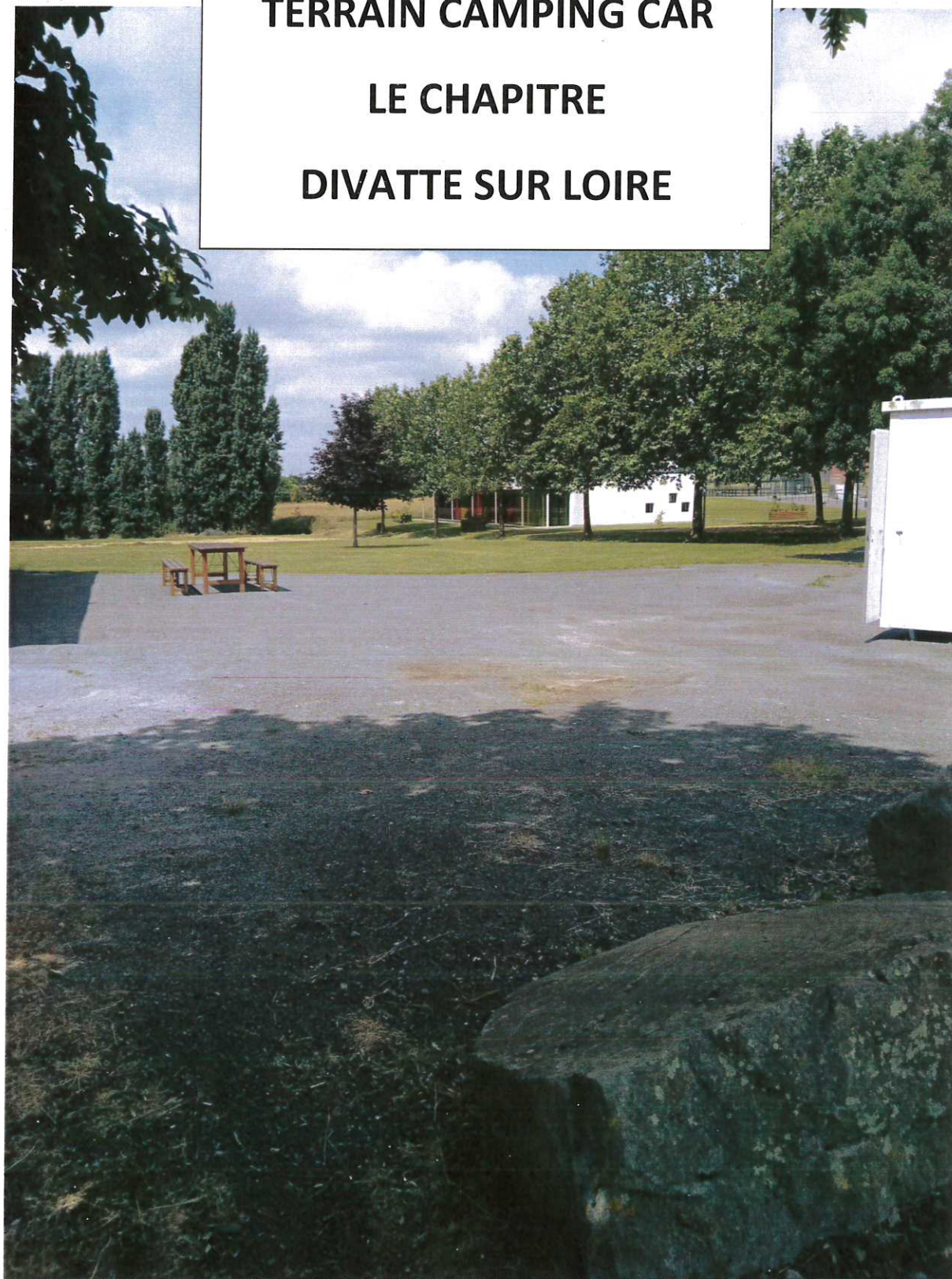
SUPER U	0,000	14H30	GRIMPEUR
Boulevard Pasteur			
RD7 La Planche	0,000	14H32	
Le Bois Breton	0,800		
Le Moulin Bois Mechine	1,900		
Route du Champ Blond			
Route du Clos Vaillant			
Côte de L'Epine	3,200	14H36	
RD7			
Carrefour RD7-RD207	4,700	14H38	
RD207	5,200	14H39	
La Communauté			
Barbechat Place de L'Etoile	8,200	14H45	
Barbechat Place de l'Eglise			
Barbechat Rue du Bois Guillet			
RD105			GRIMPEUR
Carrefour RD105-RD31	11,200	14H49	
RD105			
Carrefour RD105 - VC entre RD105RD7	13,600	14H54	
VC Commune du Loroux Bottereau			
RD7			
Beauchêne	15,000	14H56	
Le Guineau	16,500	14H59	
VC			
RD31 Chêne Vert	18,400	15H02	
Route du Champ Blond			
Rue du Rocher	19,500	15H04	
Rue du Jardin			
Route des Coteaux			
VC entre Route des Coteaux et RD31	20,700	15H06	GRIMPEUR
RD31			
Rue du Viaduc (Hauteur Parking église)	21,600	15H08	ARRIVEE



ESSOR ATLANTIQUE
3^e Etape Minimales

te

TERRAIN CAMPING CAR
LE CHAPITRE
DIVATTE SUR LOIRE



Gatuit pour ESSOR ATLANTIQUE

Réservations Dominique Douillard 06 88 26 75 10 – Serge Pineau 06 42 83 06 89

ESSOR ATLANTIQUE MINIMES



POUR LE 8 AOUT DERNIER DELAIS RETOURNER CETTE FICHE

EQUIPE :

NOM ET PRENOM DU DIRECTEUR SPORTIF :

NUMERO DE LICENCE :

TELEPHONE PORTABLE :

NOM ET PRENOM DU MECANICIEN :

NUMERO DE LICENCE :

NOMBRE DE REPAS PREVUS LE DIMANCHE 19 AOUT

Nombre : X 12€ soit un total de €

Engagement par internet clôturé le jeudi 16 aout 2018

TOUS LES REGLEMENTS A L'ORDRE DU NANTES DOULON VELO SPORT

Nantes Doulon Vélo Sport 13 Avenue des Biches 44300 Nantes / ndvs@sfr.fr

02 40 76 12 92 / 06 42 83 06 89 Serge Pineau

CONTACTS

Serge Pineau

Président Nantes Doulon Vélo Sport

06 42 83 06 89

ndvs@sfr.fr

Dominique Douillard

La Chapelle Basse Mer

06 48 26 75 10

douillard.familly@orange.fr

Gildas Barale

Responsable Sécurité

06 68 90 98 55

barale.gildas@orange.fr

Robert Coraboeuf

Responsable Sécurité Mobile

06 49 98 46 90

robert.coraboeuf@orange.fr

ESSOR ATLANTIQUE

18 et 19 août

⇒ **Pass' Cyclisme 2.27 - Course par étapes**

3 étapes, en circuit le samedi et dimanche matin
et en ligne le dimanche après-midi

Candidature pour le 8 août

Engagement par bulletin 24 € par coureur

⇒ **Minimes - Cadets**

3 manches, en circuit le samedi et dimanche matin
et en ligne le dimanche après-midi

Engagement par Internet

⇒ **Benjamins**

2 manches, en ligne le samedi et dimanche
Engagement par Internet

Contact et demande de dossier : Nantes Doulon Vélo Sport
Serge Pineau - 06.42.83.06.89 - 02.40.76.12.92 - ndvs@sfr.fr