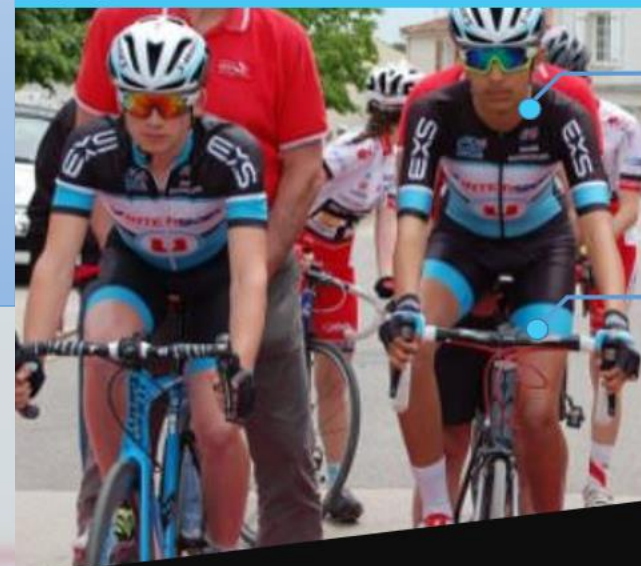


Challenge Cycliste 2017 MACHECOUL-SAINT-MÊME



(7 MAI) **MINIMES**

9h00 CONTRE LA MONTRE
(Championnat départemental 44)

14h30 COURSE SUR CIRCUIT
(Classement général au temps)

(7 MAI) **CADETS**

10h30 CONTRE LA MONTRE
(Championnat départemental 44)

16h00 COURSE SUR CIRCUIT
(Classement général au temps)

CHALLENGE CYCLISTE
MACHECOUL — SAINT MEME
(44) | **6-7 2017**
MAI

3^{ème} CATEGORIE + JUNIORS
(6 MAI)

CONTRE LA MONTRE **9h00**
(Championnat départemental 44 JUNIORS)

COURSE SUR CIRCUIT **15h00**
(Classement général au temps)



www.guidonmachecoulais.clubeo.com

CHALLENGE CYCLISTE 2017 MACHECOUL-SAINT-MEME

Le CHALLENGE CYCLISTE 2017 MACHECOUL-SAINT-MEME est une épreuve organisée par le Guidon Machecoulais avec le soutien de la Municipalité de MACHECOUL-SAINT-MEME.

Catégorie d'épreuves et caractéristiques :

Ce challenge est interdépartemental pour 2017. Il est ouvert aux Minimes, Cadets, Juniors et 3^{ème} Catégories

Le Challenge se déroulera en deux épreuves : le Contre la Montre Individuel le matin et une Course sur circuit l'après-midi.

En 2017, l'épreuve de Contre la Montre individuel sera le support au Championnat Départemental des Minimes, Cadets et Juniors.

Coueurs concernés par ce challenge :

Ce Challenge est réservé aux coureurs Minimes, Cadets, Juniors et 3^{ème} Catégories licenciés FFC de la Loire-Atlantique.

Dates des épreuves :

Samedi 6 Mai 2017, de 9h à 18h : Epreuve 3^{ème} catégorie + Juniors

Dimanche 7 Mai 2017, de 9h à 18h : Epreuve Minimes et Cadets

Déroulement des épreuves (cf tableau ci-joint)

Dotations :

Les prix de chaque épreuve seront attribués selon les barèmes FFC en vigueur. Des trophées seront remis aux vainqueurs respectifs. Un maillot de Leader sera attribué à l'issue de la première épreuve.

En 2017, des prix spéciaux seront attribués aux coureurs Minimes, Cadets et Juniors, dans le cadre du Championnat Départemental du Contre la Montre Individuel.

Classement général :

Un classement général sera établi à l'issue de chaque épreuve. Les coureurs seront classés par rapports aux temps réalisés des épreuves.

Droits à l'image :

Le Guidon Machecoulais se réserve le droit d'exploiter les photographies et les vidéos prises dans le cadre de la course

Développement

Le développement utilisé pour les catégories Minimes Cadets et Juniors, hommes et femmes est limité comme suit dans les épreuves réservées à leur classe d'âge:

Minimes et Cadets, Hommes et Dames : selon l'article 2.1.012
Juniors, Hommes et Dames : 7,93 mètres

REGLEMENT COURSE

Distinctions du classement à chaque épreuve.

Afin de distinguer les coureurs pendant les courses, à l'issue de la 1^{ère} épreuve permettant d'établir le 1^{er} classement général, il sera attribué :

Un maillot jaune au leader



Ce maillot devra être obligatoirement porté par les coureurs à l'épreuve suivante. Quelques soient les résultats des épreuves suivantes, le maillot reste propriété du détenteur. Le coureur gagnant consécutivement le même maillot gardera son maillot et recevra un nouveau maillot.

Engagements :

Les engagements se feront par Internet pour l'ensemble des catégories.

Tout compétiteur qui s'engage sur l'épreuve, participera aux deux épreuves du Challenge : Contre la Montre et Course sur Circuit. A défaut, ce dernier ne sera pas classé.

ATTENTION : La clôture des engagements Minimes 44, Cadets 44 et Juniors 44 est fixée au Mardi 25 Avril 2017 (ceci afin de prioriser le département de Loire Atlantique dans le cadre du Championnat départemental du contre la montre individuel)
Passé ce délais, tout coureur de la région pourra s'inscrire jusqu'à la clôture des engagements le 30 Avril 2017.

Quota par catégorie:

- Minimes : 100 coureurs (tous départements confondus)
- Cadets : 100 coureurs (tous départements confondus)
- Juniors/Seniors : 150 coureurs (tous départements confondus)

Epreuves Minimes et Cadets

Contre la Montre Individuel

L'épreuve se dispute uniquement avec un vélo traditionnel, sans prolongateur ni roue pleine.

Seuls les casques classiques sont autorisés.

Epreuve support au Championnat Départemental du C.L.M Individuel

Les Coureurs devront maintenir la voie de droite durant l'intégralité de l'épreuve

Chaque coureur sera accompagné d'une moto ouvreuse et de sa propre voiture suiveuse.

Minimes

Distance totale : 9 Km

Le départ des coureurs se fera toutes les 1 minute et 30 secondes. L'organisateur se réserve le droit de diminuer ou d'augmenter ce temps en fonction du nombre d'engagés.

Cadets

Distance totale : 11,500 km

Le départ des coureurs se fera toutes les 1 minute et 30 secondes. L'organisateur se réserve le droit de diminuer ou d'augmenter ce temps en fonction du nombre d'engagés.

Course sur Circuit

Le parcours de 4,650 km accueillera les épreuves de l'après-midi pour les Minimes et Cadets.

Epreuve 3^{ème} Catégorie + Juniors

Contre la Montre Individuel

Pour les Juniors, « Epreuve support » au Championnat Départemental du C.L.M Individuel. Les Coureurs devront maintenir la voie de droite durant l'intégralité de l'épreuve. Chaque coureur sera accompagné d'une moto ouvreuse et de sa propre voiture suiveuse.

Distance totale : 17,250 km

Le départ des coureurs se fera toutes les 1 minutes et 30 secondes. L'organisateur se réserve le droit de diminuer ou d'augmenter ce temps en fonction du nombre d'engagés.

Course sur Circuit

Le parcours de 4,650 km accueillera les épreuves de l'après-midi pour les 3^{ème} Catégories + Juniors.

Nota :

Bonifications Epreuve sur circuit

L'épreuve de l'après-midi sur circuit donnera lieu à l'attribution de bonifications dans le cadre des 3 Challenges (minime, cadets et juniors/seniors)

➤ Epreuve Minimes :

- 🏆 1^{er} Sprint Bonif au 2^{ème} tour (5s, 3s, 2s)
- 🏆 2^{ème} Sprint Bonif au 4^{ème} tour (5s, 3s, 2s)
- 🏆 3^{ème} Sprint Bonif au 6^{ème} tour sur Arrivée (10s, 6s, 4s)

➤ Epreuve Cadets :

- 🏆 1^{er} Sprint Bonif au 4^{ème} tour (5s, 3s, 2s)
- 🏆 2^{ème} Sprint Bonif au 8^{ème} tour (5s, 3s, 2s)
- 🏆 3^{ème} Sprint Bonif au 12^{ème} tour sur Arrivée (10s, 6s, 4s)

➤ Epreuve Juniors/Seniors :

- 🏆 1^{er} Sprint Bonif au 7^{ème} tour (5s, 3s, 2s)
- 🏆 2^{ème} Sprint Bonif au 14^{ème} tour (5s, 3s, 2s)
- 🏆 3^{ème} Sprint Bonif au 20^{ème} tour sur Arrivée (10s, 6s, 4s)

ORGANISATION

CHALLENGE CYCLISTE 2017 MACHÉCOUL-SAINT-MÈME

SAMEDI 6 ET DIMANCHE 7 MAI 2017

SAMEDI 6 MAI 2017

Juniors + 3^{ème} catégorie

8h00	Dossard + réunion DS et motos
	Contre la Montre Individuel de 17,250 kms
9h00	Départ du 1 ^{er} coureur
	Puis 1 coureur toutes les 1mn30sec
12h30	Arrivée du dernier coureur
12h45	Protocole du Contre la Montre
	PAUSE
15h00	Départ de la course sur route
	20 tours de 4,650 Kms soit 93 Kms
18h00	Arrivée de la course
18h15	Protocole de la course
18h30	Protocole du Challenge

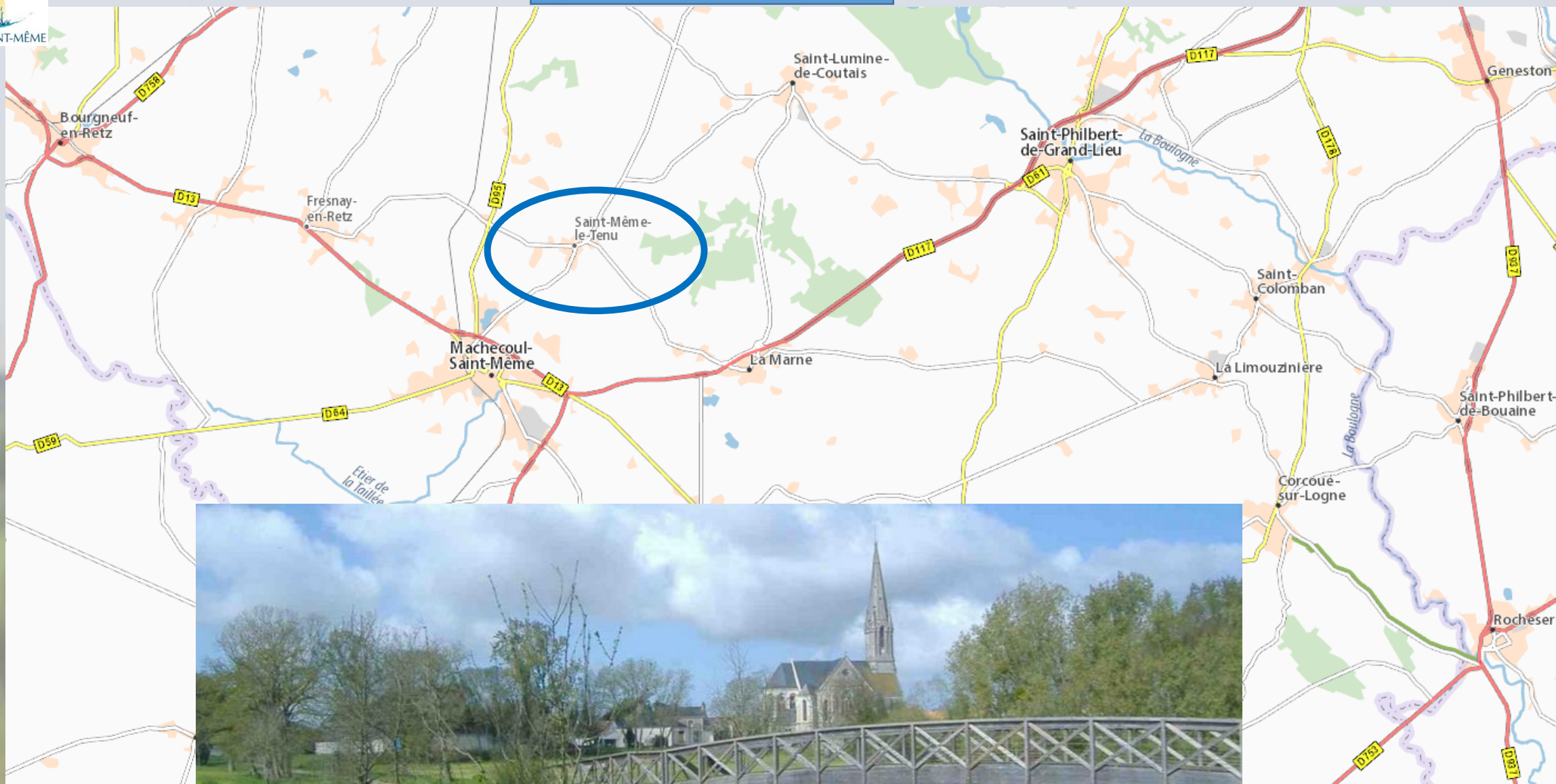
DIMANCHE 7 MAI 2017

Minimes

Cadets

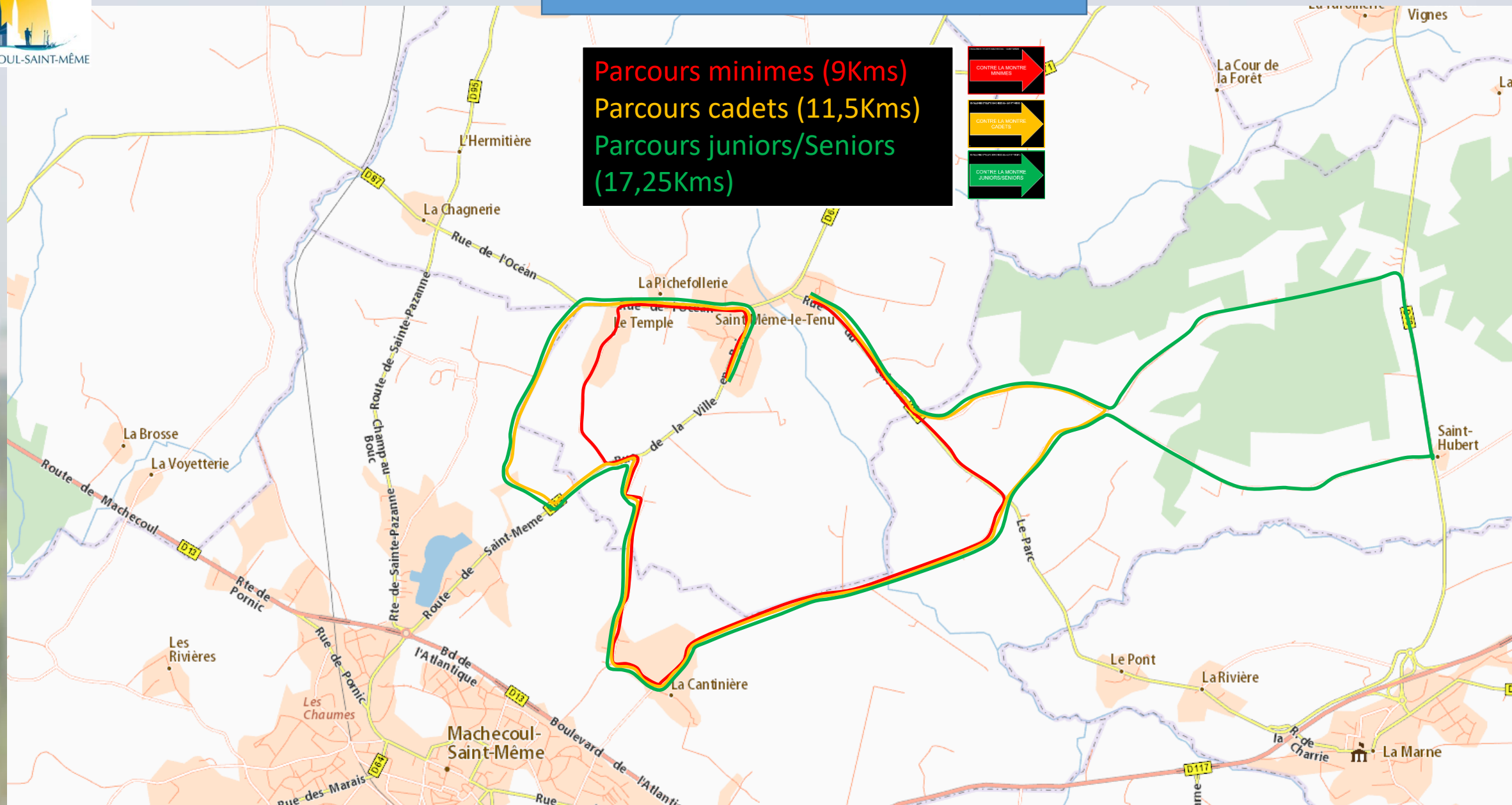
8h00	Dossard minimes + réunion DS et motos	
	Contre la Montre Individuel de 9Kms	Dossard cadets
9h00	Départ du 1 ^{er} coureur	
10h15	Arrivée du dernier coureur	CLM Individuel de 11,5Kms départ du 1 ^{er} coureur
		Puis 1 coureur toutes les 1mn30sec
12h30		Arrivée du dernier coureur
12h45	Protocole du Contre la Montre	Protocole du Contre la Montre
	PAUSE	
14h30	Départ de la course sur route	
	6 tours de 4,650 Kms soit 27,9 Kms	
15h00	Arrivée de la course	
16h00		Départ de la course sur route
		12 tours de 4,650 Kms soit 55,8 Kms
18h00		Arrivée de la course
18h15	Protocole de la course	Protocole de la course
18h30	Protocole du Challenge	Protocole du Challenge

Localisation de la course



Parcours Contre La Montre individuel

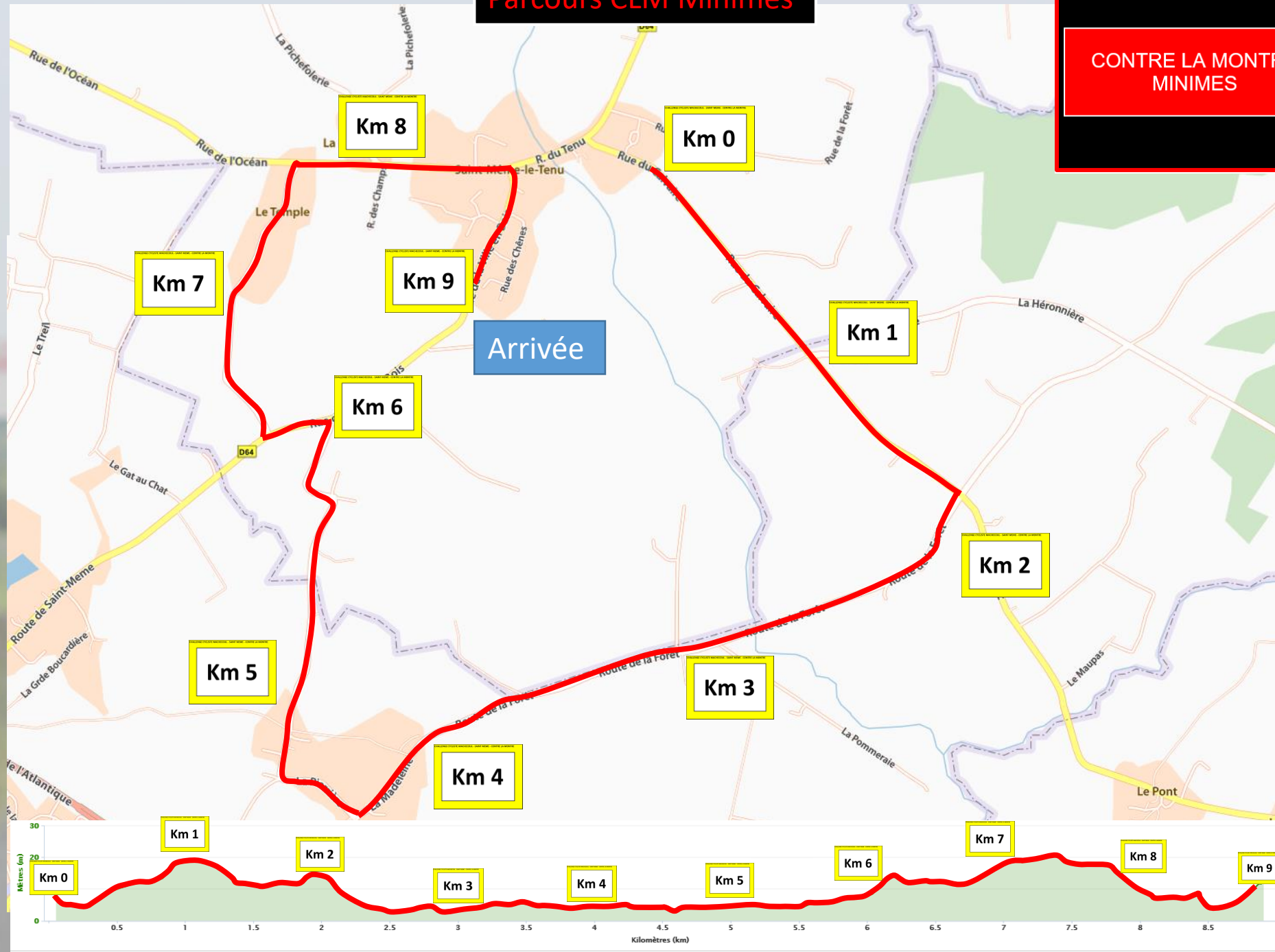
Parcours minimes (9Kms)
Parcours cadets (11,5Kms)
Parcours juniors/Seniors
(17,25Kms)



Parcours CLM Minimés

CHALLENGE CYCLISTE MACHECOUL - SAINT MÊME

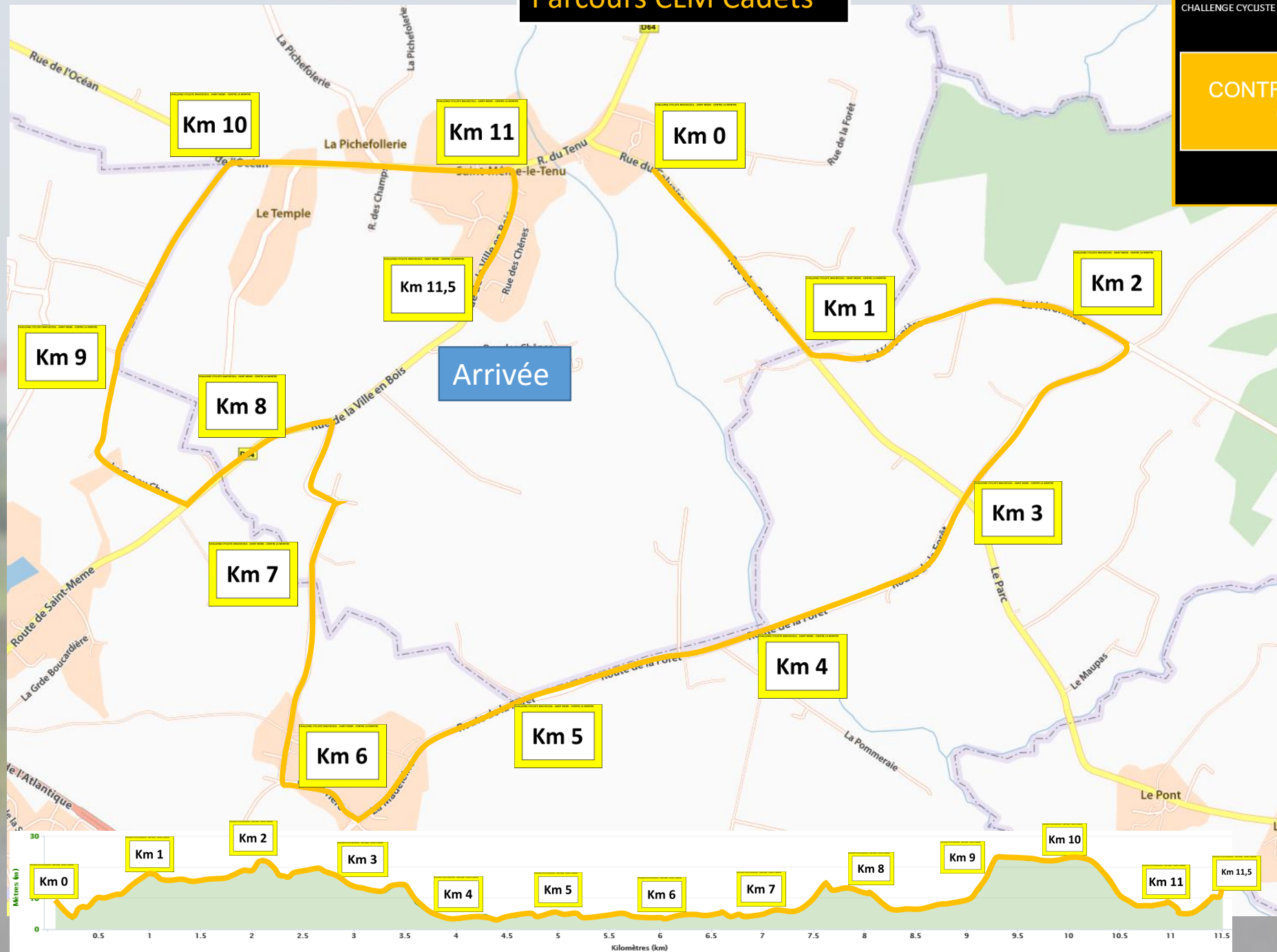
CONTRE LA MONTRE
MINIMES

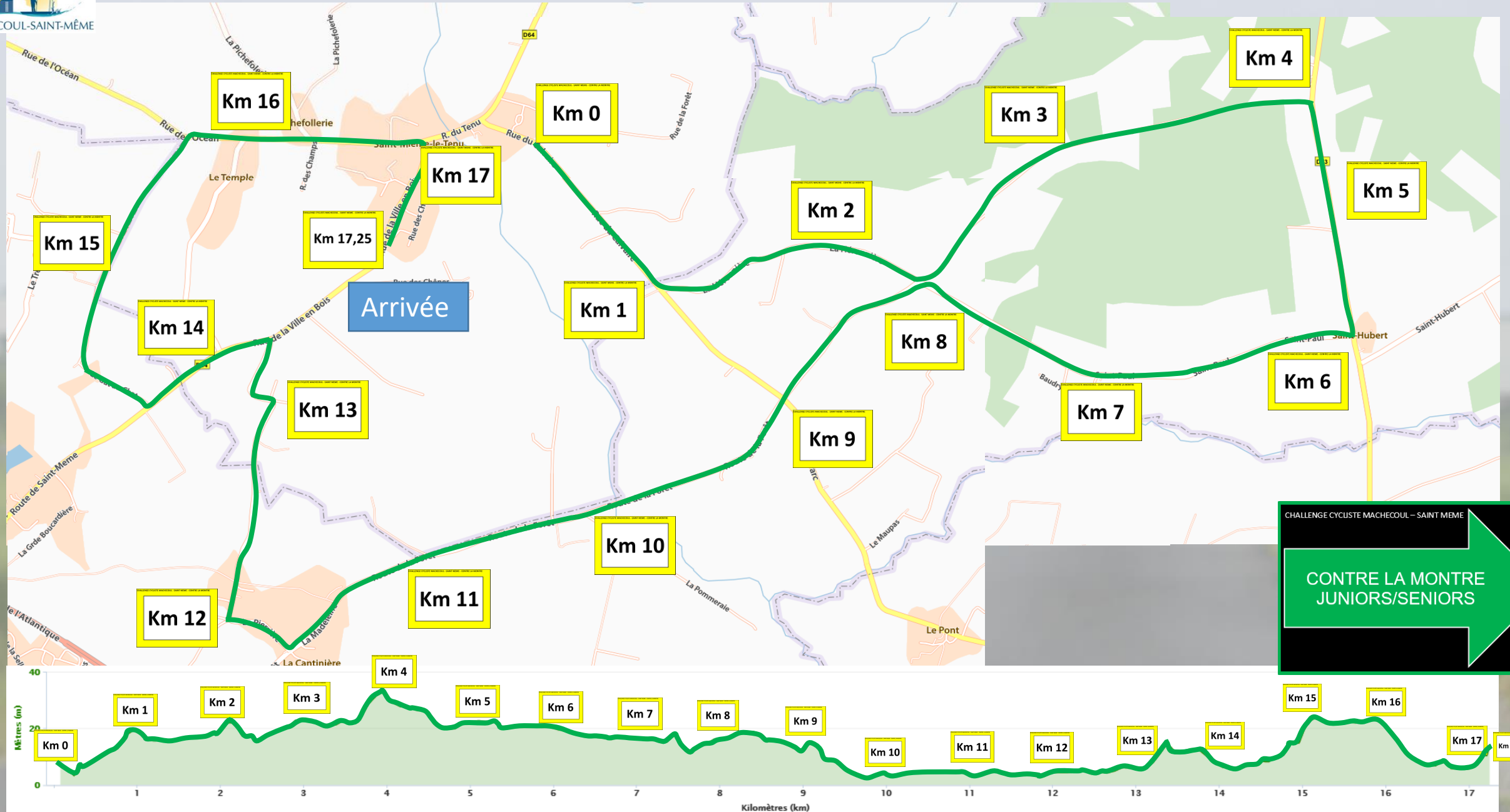


Parcours CLM Cadets

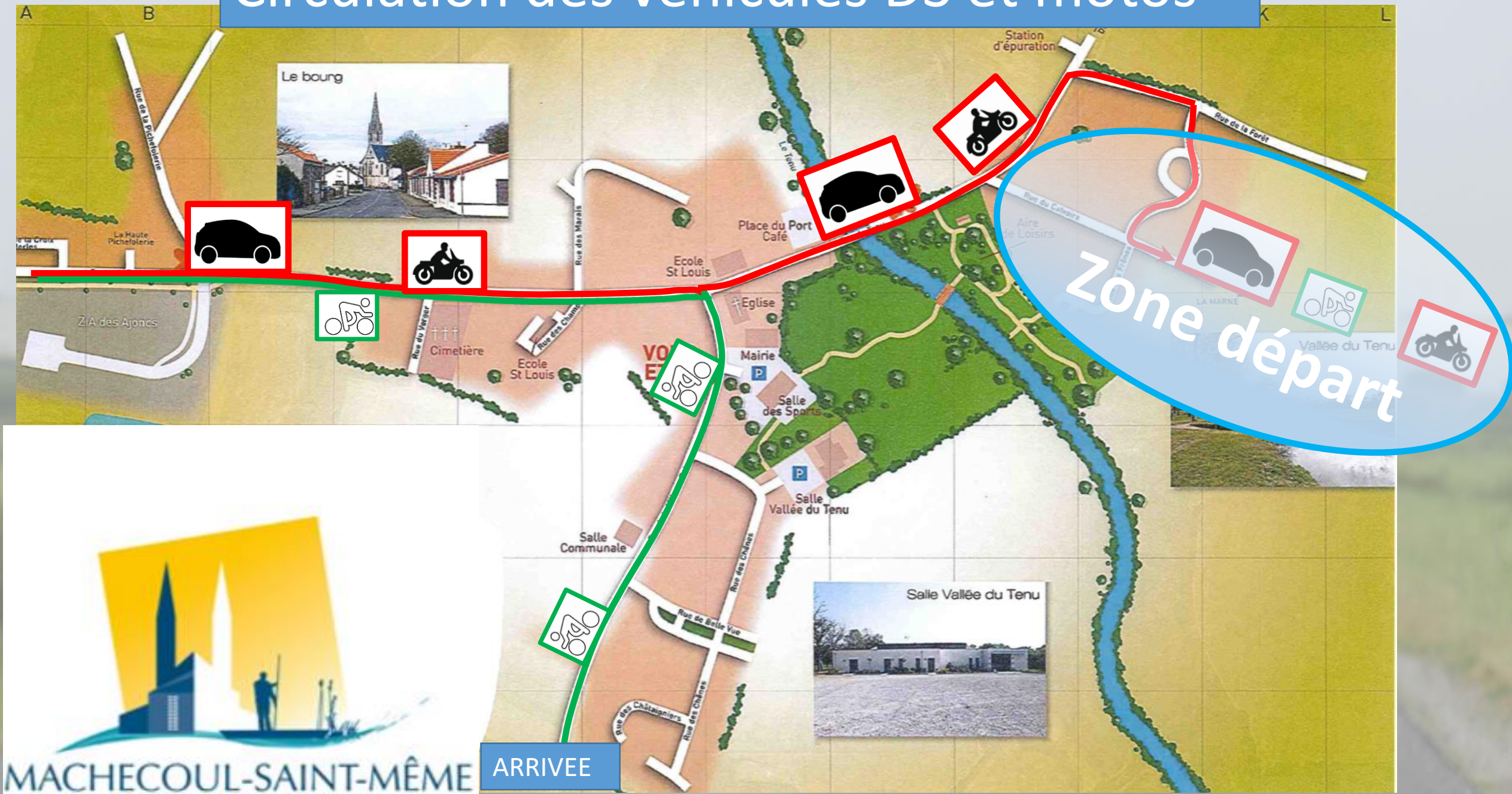
CHALLENGE CYCLISTE MACHECOUL - SAINT MEME

CONTRE LA MONTRE
CADETS

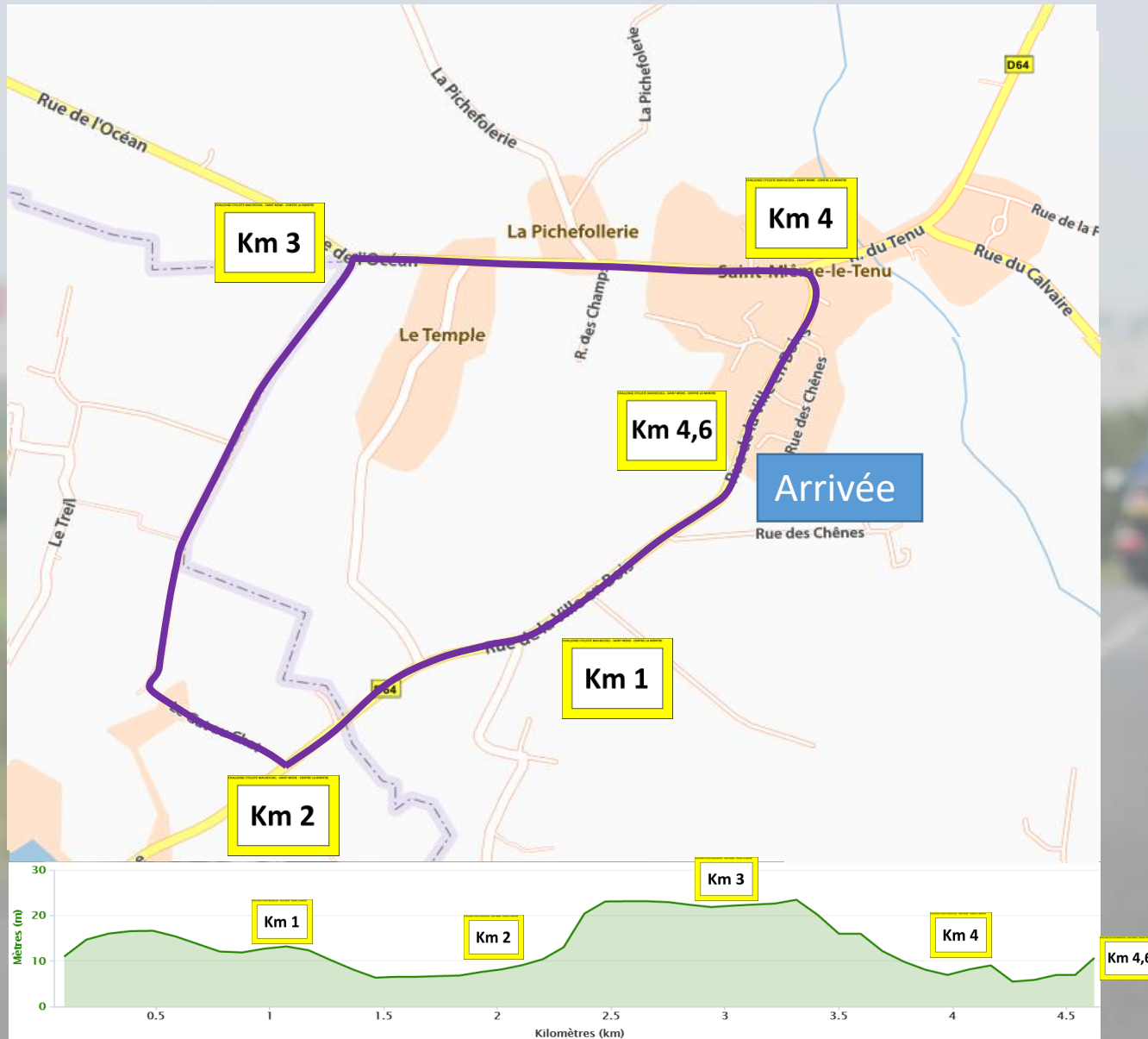




Circulation des véhicules DS et motos



Circuit Minimes/Cadets/Juniors/Seniors de 4,62Kms



CHALLENGE CYCLISTE MACHECOUL – SAINT MEME

CIRCUIT COURSE
CYCLISTE



INTERSPORT

Dominique Clavier
11, Les Rivières - 44270 MACHECOUL
E-mail : dominique.clavier@bbox.fr

Revêtements sols et murs
Ravalement de façades
Traitement de toitures

02 40 31 42 04 - 06 68 09 79 97

SAS DE LA ROCHE
POINT DE VENTE RÉPARATEUR AGRÉÉ
MACHECOUL LA MARNE

MCR ATLANTIC
Menuiserie | Charpente
Ossature Bois
Isolation | Cloison sèche
OUVERTURES ALU BOIS PVC
Machecoul - 02 40 78 53 12

SUPER U Machecoul

Century 21
ADL Immobilier
www.century21.fr

Votre courtier Immobilier !

44310 ST-PHILBERT-DE-GRAND-LIEU | 44860 PONT-SAINT-MARTIN | 44140 AIGREFEUILLE/MAINE | 44270 MACHECOUL
02 40 78 03 03 | 02 40 32 70 70 | 02 40 03 84 29 | 02 40 02 23 99
4 vitrines : LA CHEVROLIÈRE, BOUGUENNAIS, VIEILLEVIGNE, GENESTON

Pourquoi CENTURY 21 ADL Immobilier **VEND PLUS ?**
Parce qu'on investit plus de moyens pour vendre !
Plus de publicité sur De nombreux sites internet et 40 agents performants
nantaisais, d'enseignes différentes, impliqués pour vendre votre bien.
 PARCE QU'ON NE FAIT QUE ÇA, C'EST NOTRE MÉTIER !

FNAIM
Avec le cube, c'est carré

SLV & MBS Productions
SONORISATION - LUMIÈRE - VIDEO

BOULANGERIE PÂTISSERIE
Pascal PINEAU
Spécialité "La Gourmande"
9 rue du Marché 44270 MACHECOUL - Tél. 02 40 98 55 38

Auto'Nome
02.28.25.61.01
www.contrôle-technique-grand-lieu.com
Espace commercial Grand Lac
La chaussée
44310 Saint Philbert de Grand Lieu

ATLANTIQUE VENDÉE
Le bon sens a de l'avenir

Fleurs Renaud
Se-Prébert-de-Grand-Lieu
14, place de l'Église - 02 94 18 66 99
Machecoul
6, rue Grand Alloué - 02 40 02 38 10
www.fleursrenaud.com

LA MAISON DE BOIS

beillevaire
PRODUCTEUR • FROMAGER • CRÉMIER

Retrouvez-nous sur Facebook, découvrez notre univers.
Scannez et likez !

ATLANTIQUE VENDÉE

SUPER U Machecoul

VNET
Le relief de la tranquillité
Espace vertueux de 1000m²
Espace vertueux de 1000m²
Espace vertueux de 1000m²
Espace vertueux de 1000m²

BOUCHERIE DU MARCHÉ
Boucherie-Charcuterie-Traiteur
Bertrand RINGEARD
42 Rue du Marché
44270 MACHECOUL
Tél. 02 40 02 29 72

EXS

Century 21

PROXI
Boucherie - Traiteur
Jean PIRAUD
PROXI - PAULX
Tél. : 02 40 26 08 11 - E-mail : proxipa@orange.fr

beillevaire
www.BEILLEVAIRE.COM

INTERSPORT

Dominique Clavier
11, Les Rivières - 44270 MACHECOUL
E-mail : dominique.clavier@bbox.fr

ArtLigne
Fitness

clubeo
le site gratuit de votre club

Salon Frédéric
7 Place de l'Église - 44270 St Rémy le Tiroir
02 40 02 23 69
Service de conseil en beauté
Service de conseil en beauté

V&B
VINS ET BIÈRES

Bouquenaud, Bouguennais, Vieilleville, Geneston