

L'ÉTOILE Cycliste

Presqu'île & Brière



Une organisation du **Montoir Atlantique**
Cyclisme, Triathlon & Running

Siège Social:

Contacts:

Hôtel de Ville - 65 rue Jean Jaurès; 44550, Montoir de Bretagne

Mr SIMON Alban (Président), tél: 06.10.21.80.45

simon.alban44@orange.fr



SARL Franck ROUILLE
Carrelage - Faïence
07 68 51 57 15
franck.rouille@laposte.net



Les partenaires de l'épreuve



Merci à nos partenaires



Merci à nos partenaires



Merci à nos partenaires



Merci à nos partenaires



Merci à nos partenaires

Merci à nos partenaires

Merci à nos partenaires

Merci à nos partenaires

2- La course

L'Étoile Cycliste Presqu'île & Brière

Emmanuel Morin
Coureur cycliste professionnel
Parrain de l'épreuve

Les 2 & 3
septembre 2023

Concerts et
animations aux
arrivées d'étapes

Course Par Étapes Open123 - 3 étapes

- Montoir de Bretagne (Gron) - En ligne + circuit - 120km
- St André des Eaux - Queniquen - En ligne - 49km
- Guérande - Queniquen - En ligne + circuit - 80km

AD André TREUDIC Carrière - Houbaix
INTERSPORT GUERANDE - PONTCHÂTEAU
ACT'immobilier St Yves Denis
TC TERRE DE CYCLE
EVBI INGENIERIE

MOBIC de Bretagne
Guérande
EVIX
DEKRA
GENUINERIE Vieux-Salut
VITRERIE Louis-Jean
LAMY
Gérard DAUCE Plomberie - Chauffage
Chas Clement Plomberie - Chauffage

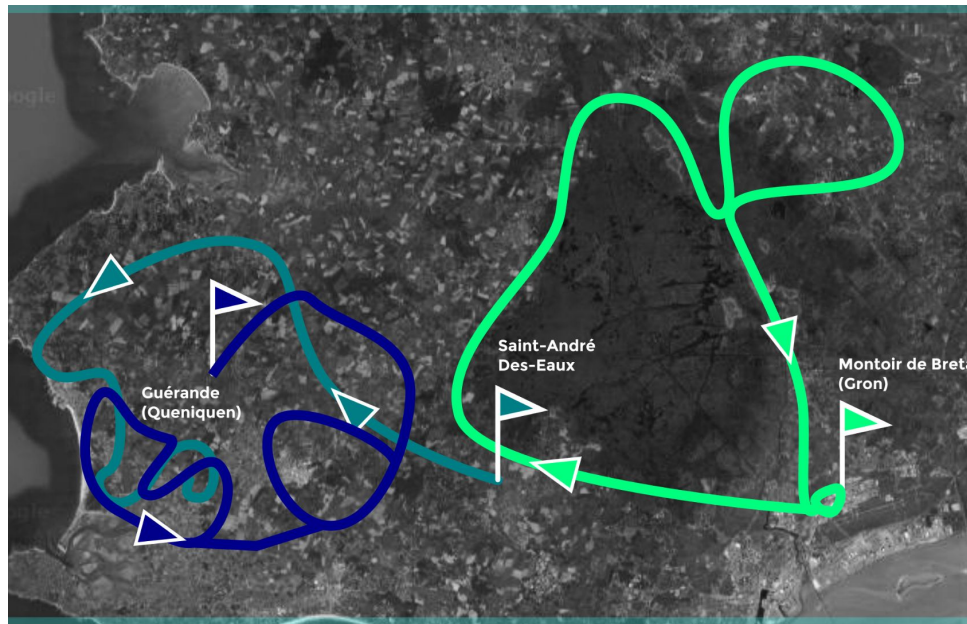


2 - La Course

L'Étoile Cycliste Presqu'île & Brière comporte 3 étapes sur une durée de 2 jours, et se déroule du 2 au 3 septembre 2023.

Le tour commence par une étape en ligne dite "Tour de Brière", empruntant les routes plates et exposées du marais briérons, et se terminant à Montoir de Bretagne autour du site aéronautique de Gron. Le lendemain matin, place à la transition entre la brière et la presqu'île, avec une première demi-étape explosive entre St André des Eaux et Guérande, avec une arrivée technique et "punchy" au village de Queniquen.

Enfin, la course s'achèvera sur une dernière étape en ligne, se terminant sur un circuit difficile autour du village de Queniquen, avec deux ascensions par tour, et l'arrivée au sommet.



3 - Les étapes



3 - Les étapes

Étape 1 - Gron - Gron (Le tour de Brière)

Première étape qui emmènera les coureurs sur de grandes routes à travers le parc régional de Brière. L'arrivée se déroulera sur un circuit de 10km à Gron (Montoir) autour des usines Airbus et verra sans doute un sprinter s'imposer sur le boulevard des apprentis. Attention néanmoins aux bordures au long de l'étape...



Etape: <https://www.strava.com/routes/3005048578180122392>

Circuit: <https://www.strava.com/routes/3008387904644555408>

Victor Bohal s'imposant en 2021 après une course à bordures
Photographie: Reglisse44



	Etape 1 Gron-Gron		40	42	44
		km	heure 40km/h	heure 42km/h	heure 44km/h
	Depart	0	14:30:00	14:30:00	14:30:00
	Depart réel	4	14:36:00	14:35:43	14:35:27
	Le grand Marsac	8,1	14:42:09	14:41:34	14:41:03
	Saint André des Eaux	15,2	14:52:48	14:51:43	14:50:44
	Le Cruttier	21	15:01:30	15:00:00	14:58:38
	Saint-Lyphard	26	15:09:00	15:07:09	15:05:27
	Le Bignon	29,5	15:14:15	15:12:09	15:10:14
	La Chapelle-des-Marais	33,7	15:20:33	15:18:09	15:15:57
PC	Saint-Joachim	42	15:33:00	15:30:00	15:27:16
	Crossac 1er passage	45,7	15:38:33	15:35:17	15:32:19
	Sainte-Reine-de-Bretagne	50,1	15:45:09	15:41:34	15:38:19
	Crossac 2eme passage	55,3	15:52:57	15:49:00	15:45:25
	La Planche Marion	56,9	15:55:21	15:51:17	15:47:35
MG	Le Calvaire	59	15:58:30	15:54:17	15:50:27
MG	La Vallée de Berreau	63	16:04:30	16:00:00	15:55:55
	Pontchâteau	67,4	16:11:06	16:06:17	16:01:55
	Bressun	70	16:15:00	16:10:00	16:05:27
	La Grée Cameux	73,3	16:19:57	16:14:43	16:09:57
	Entrée Montoir de Bretagne	81,5	16:32:15	16:26:26	16:21:08
	Entrée sur le circuit	86,3	16:39:27	16:33:17	16:27:41
PC	1er passage sur la ligne d'arrivée	93	16:49:30	16:42:51	16:36:49
PC	2eme passage sur la ligne	103,5	17:05:15	16:57:51	16:51:08
	3eme passage sur la ligne	114	17:21:00	17:12:51	17:05:27
	Arrivée	124,5	17:36:45	17:27:51	17:19:46

3 - Les étapes

Étape 2 - St André - Guérande (Côte de Queniquen)

Étape matinale très rapide, de moins de 40km, qui condense 3 difficultés dans les 10 derniers km. Arrivée au sommet de la côte de Queniquen, ainsi que la traversée des marais salants - exposée au vent.

Attention: L'étape comporte un final très technique et explosif.

Etape: <https://www.strava.com/routes/3005058716249545366>



©PhotographieCyclisme44

Les coureurs à la lutte dans les pourcentage de la côte en 2016, Photographie Cyclisme 44



Etape 2 Saint-André-Guérande			40	42	44
	km		heure 40km/h	heure 42km/h	heure 44km/h
Depart	0		10:00:00	10:00:00	10:00:00
Depart réel	2		10:03:00	10:02:51	10:02:44
Sortie Saint André des Eau	2,9		10:04:21	10:04:09	10:03:57
La Madeleine	8,3		10:12:27	10:11:51	10:11:19
Saint-Molf	14,4		10:21:36	10:20:34	10:19:38
Saint-Sebastien	21,9		10:32:51	10:31:17	10:29:52
Entrée la Turballe	24,5		10:36:45	10:35:00	10:33:25
MG Trescalan	30		10:45:00	10:42:51	10:40:55
PC Marais Salants	32,8		10:49:12	10:46:51	10:44:44
Maisons Brulées	33,5		10:50:15	10:47:51	10:45:41
MG Le Grigueny	35,4		10:53:06	10:50:34	10:48:16
Pradel	36,8		10:55:12	10:52:34	10:50:11
Kerignon	37,6		10:56:24	10:53:43	10:51:16
Arrivée	38,5		10:57:45	10:55:00	10:52:30

3 - Les étapes

Étape 3 - Guérande - Queniquen

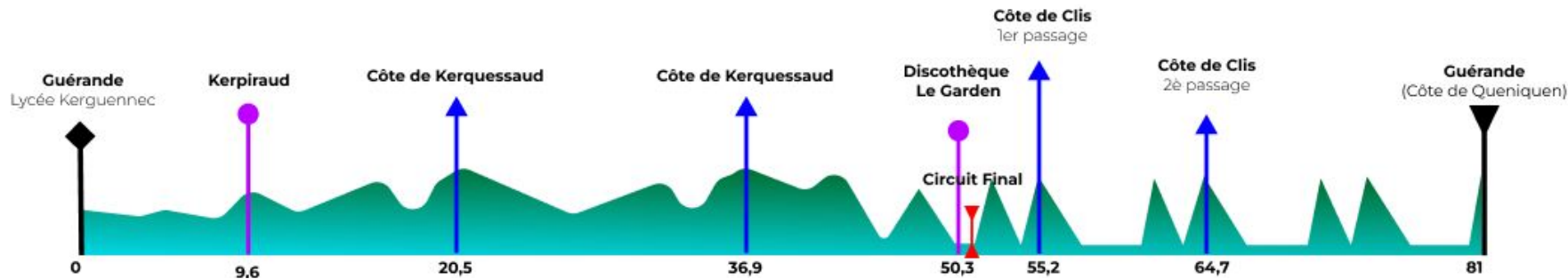
Dernière étape, étape reine qui reprend une partie du célèbre circuit de Queniquen. Pour commencer, une courte partie en ligne est difficile, sur de petites routes où les coureurs sont souvent en prise avec le terrain. Puis, à mi-course, l'arrivée sur le circuit final, 9.5km avec deux ascensions, la côte de Queniquen, et la côte de Clis. L'arrivée finale est jugée au sommet de la côte de Queniquen. Cette étape risque de voir des écarts importants, et le général peut basculer.

Étape: <https://www.strava.com/routes/3051980730750125342>

Circuit: <https://www.strava.com/routes/3052890746596128388>



Fabien Rondeau, arrivant en solitaire à Queniquen, 2015,
Photographie Vélo-Ouest



Etape 3 GP De Queniquen		40	42	44
	km	heure 40km/h	heure 42km/h	heure 44km/h
Depart	0	15:00:00	15:00:00	15:00:00
Depart réel	1	15:01:30	15:01:26	15:01:22
La Guerandaise	3	15:04:30	15:04:17	15:04:05
La Madeleine	5	15:07:30	15:07:09	15:06:49
PC Kerpiraud 1er passage	9,6	15:14:24	15:13:43	15:13:05
Golf De La Baule 1er passage	13,9	15:20:51	15:19:51	15:18:57
Escoublac 1er passage	17,5	15:26:15	15:25:00	15:23:52
MG Kerquessaud 1er passage	20,5	15:30:45	15:29:17	15:27:57
Kerpiraud 2eme passage	26,2	15:39:18	15:37:26	15:35:44
Golf De La Baule 2eme passage	30,3	15:45:27	15:43:17	15:41:19
Escoublac 2eme passage	33,9	15:50:51	15:48:26	15:46:14
MG Kerquessaud 2eme passage	36,9	15:55:21	15:52:43	15:50:19
Kerlany	42,2	16:03:18	16:00:17	15:57:33
Tromartin	45	16:07:30	16:04:17	16:01:22
PC Garden	50,3	16:15:27	16:11:51	16:08:35
Entrée sur le circuit	51,6	16:17:24	16:13:43	16:10:22
1er passage Queniquen	52	16:18:00	16:14:17	16:10:55
1er passage sur la ligne d'arrivée	52,6	16:18:54	16:15:09	16:11:44
MG 1er passage Clis	55,2	16:22:48	16:18:51	16:15:16
1er passage la Trescalan	56,7	16:25:03	16:21:00	16:17:19
1er passage Maison Brulée	59,7	16:29:33	16:25:17	16:21:25
2eme passage Queniquen	61,4	16:32:06	16:27:43	16:23:44
2eme passage sur la ligne d'arrivée	62	16:33:00	16:28:34	16:24:33
MG 2eme passage Clis	64,7	16:37:03	16:32:26	16:28:14
2eme passage a Trescalan	66,4	16:39:36	16:34:51	16:30:33
2eme passage Maison Brulée	69,2	16:43:48	16:38:51	16:34:22
3eme passage Queniquen	70,9	16:46:21	16:41:17	16:36:41

3eme passage sur la ligne d'arrivée	71,5	16:47:15	16:42:09	16:37:30
3eme passage Clis	74,2	16:51:18	16:46:00	16:41:11
3eme passage a Trescalan	75,9	16:53:51	16:48:26	16:43:30
3eme passage Maison Brulée	78,8	16:58:12	16:52:34	16:47:27
4eme passage Queniquen	80,4	17:00:36	16:54:51	16:49:38
Arrivée	81	17:01:30	16:55:43	16:50:27

4 - Règlement intérieur

La 1ère Etoile Cycliste Presqu'île et Brière est organisée par le Montoir Atlantique Cyclisme Triathlon Running, sous les règlements de la Fédération Française de Cyclisme. Elle se dispute les samedi 2 et dimanche 3 septembre 2023 en 3 étapes.

Article 1 : Type d'épreuve: L'épreuve est ouverte sur invitation à 25 équipes de 6 coureurs des catégories Open 1-2-3 (les modalités de composition de l'équipe sont décrites dans l'article 3). Elle est inscrite au calendrier régional FFC du comité Pays de la Loire en classe 2.24.2. L'épreuve se compose des 3 étapes suivantes :

- **samedi 2 septembre**, MONTOIR DE BRETAGNE > MONTOIR DE BRETAGNE, étape en ligne de 124 kms
- **dimanche 3 septembre** 2023 matin, SAINT ANDRE DES EAUX > GUERANDE, étape en ligne de 38,5 kms
- **dimanche 3 septembre** 2023 après-midi, GUERANDE > GUERANDE, étape en ligne de 81 kms

Article 2 : Participation: Le nombre de coureurs par équipe est de 6. L'épreuve est ouverte aux équipes suivantes :

- **Clubs**
- **Entente de clubs** (2 clubs maximum et les coureurs engagés n'appartiennent pas à une équipe déjà retenue dans l'épreuve. Cette entente portera le nom du club le plus représenté dans l'équipe) Les coureurs de l'équipe constituée doivent porter le même maillot pendant toute la durée de l'épreuve, exception faite pour les maillots de leader des différents classements de l'épreuve
- **Comités départementaux/régionaux**
- **Sélections nationales**

La permanence se tient le samedi 2 septembre 2023 de 11h00 à 13h00 à la Salle Multi Association du village de Gron Rue Anatole France – 44550 MONTOIR DE BRETAGNE

- La confirmation des partants, le retrait des 6 transpondeurs, des 12 dossards et des 6 plaques de cadres (sur présentation des licences des coureurs participants à l'épreuve) sera faite par les directeurs sportifs des équipes à la permanence du samedi 2 septembre 2023.
- La réunion des directeurs sportifs en présence du jury des arbitres et de l'organisateur aura lieu à la salle de la permanence à 13h00 le samedi 2 septembre 2023.
- La réunion des directeurs sportifs en présence du jury des arbitres et de l'organisateur pour la 2ème étape aura lieu à l'espace des marais de St André des Eaux à 8h30 le dimanche 3 septembre 2023.
- La réunion des directeurs sportifs en présence du jury des arbitres et de l'organisateur pour la 3ème étape aura lieu au lycée Kerguenec de Guérande à 13h45 le dimanche 3 septembre 2023



4 - Règlement intérieur

Article 3 : Radio-Tour: Chaque véhicule et moto de l'échelon course doit être équipé de récepteur radio. Ces véhicules seront équipés par la société Bretagne Service Course.

Pour les équipes n'ayant pas de radio, la société Bretagne Service Course pourra faire un prêt soumis à une caution. Le retrait des postes radios se font aux véhicules de Bretagne Service Course à proximité du podium de départ le samedi 2 septembre 2023 et la restitution se fera à proximité du podium d'arrivée à Guérande le dimanche 3 septembre à l'issue de la 3ème étape.

Article 4 : Véhicule de dépannage: Chaque équipe aura le droit à un véhicule de dépannage dans l'échelon course. L'ordre des voitures s'établira par tirage au sort lors de la réunion directeur sportif du samedi midi 2 septembre. Pour les étapes 2 et 3, l'ordre des véhicules se fera suivant le classement général.

Article 5 : Assistance Neutre :Deux véhicules neutres seront positionnés dans l'échelon course. Une à l'avant qui couvrira les échappées et une à l'arrière du peloton dont le président du Jury désignera sa position lors des réunions des directeurs sportifs.

Article 7 : Changements d'itinéraires: Les changements d'itinéraire sont portés sur un état spécial et signés par tous les concurrents lors du contrôle de départ. Cependant, les organisateurs se réservent le droit de modifier l'itinéraire, même en cours d'étape, si des circonstances exceptionnelles, imprévues, indépendantes de leur volonté les y contraignent.

Article 8 : Délais d'arrivée: En fonction des caractéristiques des étapes, les délais d'arrivée ont été fixés comme suit : - Étapes en ligne : 15%



4 - Règlement intérieur

Article 9 : Classements: Les classements suivants sont établis à l'issue de chaque étape de l'Etoile cycliste Presqu'île et Brière. Les classements seront aux temps cumulés



11.1 : Classement Général Individuel au temps

Maillot Jaune - Lion

Ent. ANDRÉ TREHUDIC

Par addition des temps de chacune des étapes.

En cas d'égalité, les coureurs seront départagés selon les règlements en vigueur de la FFC.



11.2 : Classement Combiné

Maillot Bleu - Caméléon

CRÉDIT AGRICOLE Atlantique Vendée -

Pour les coureurs classés dans les 3 classements (général, points, grimpeurs)

Par addition des places dans chacun des classements : 1 point au 1er, 2 points au 2ème et ainsi de suite
Le classement du combiné est établi dans l'ordre croissant de ces points : le plus petit total est le leader du classement combiné.

Si aucun coureur n'est classé dans les 3 classements, le classement est établi sur les coureurs présent dans 2 des 3 classements (Temps/Grimpeurs/Points Chauds)

4 - Règlement intérieur



11.3: Classement Points Chauds

Maillot Violet - Panthère

INTERSPORT Guérande - Pontchâteau

- À chaque sprint intermédiaire sur les 3 étapes, la cotation de points sera la suivante : 6 - 4 - 3 - 2 - 1
- Le classement points chauds est déterminé par l'addition de tous les points obtenus à chaque sprint intermédiaire en cours d'étape.
- En cas d'égalité, les coureurs sont départagés selon les règlements en vigueur de la FFC.



11.4 : Classement Grimpeur

Maillot À Pois - Paon

ACT'IMMO

- Le classement du meilleur grimpeur est déterminé par l'addition de tous les points obtenus à chaque étape.
- À chaque classement grimpeur sur les 3 étapes, la cotation de points sera la suivante : 8 - 6 - 3 - 2 - 1
- En cas d'égalité, les coureurs sont départagés selon les règlements en vigueur de la FFC.

4 - Règlement intérieur



11.5: Classement Général du meilleur junior (U19)

Maillot Blanc - Loup

TERRE DE CYCLES

- Classement réservé aux coureurs U19.
- Établi selon le classement général individuel de chaque étape.
- En cas d'égalité, les coureurs sont départagés selon les règlements en vigueur de la FFC.



11.6 : Classement Général du meilleur Open 2 et 3

Maillot Orange - Requin

EVB Ingénierie

- Classement réservé aux coureurs de catégories Open 2 et Open 3.
- Établi selon le classement général individuel de chaque étape.
- En cas d'égalité, les coureurs sont départagés selon les règlements en vigueur de la FFC.



11.7: Classement Général par équipe

Les Casquettes

Ent. ANDRÉ TREHUDIC

- Par addition des temps cumulés au classement général des trois meilleurs coureurs, de chacune des équipes.

4 - Règlement intérieur

A l'issue des étapes, en cas de cumul de maillots de leader par un même coureur, sont appliquées les dispositions suivantes :

- au protocole, le leader réel de chaque classement reçoit les maillots Au départ de l'étape suivante, les maillots supplémentaires sont portés par le 2ème du classement concerné, sauf si celui-ci est déjà porteur d'un maillot de leader, auquel cas, on fait appel au 3ème du classement, etc...

L'ordre de priorité des maillots est le suivant :

1. Classement général Individuel au temps
2. Classement général du combiné
3. Classement général Points Chauds
4. Classement général du Meilleur Grimpeur
5. Classement général du Meilleur U19
6. Classement général du Meilleur OPEN 2/3

À l'issue de la 3ème étape, le cumul de maillots de leaders par un même coureur est autorisé.

Article 10 : Prix

Les prix attribués sont donnés dans l'annexe 1, jointe au présent règlement.

Pour bénéficier des prix des classements cités à l'article 11, le coureur doit figurer au classement général individuel final.



4 - Règlement intérieur

Article 13 : Antidopage: Le règlement antidopage de la FFC s'applique intégralement à l'épreuve.

Article 14 : Protocole: A l'issue de chaque étape, les coureurs en tenue cycliste aux couleurs du club doivent se présenter au protocole dans l'ordre suivant :

- Le vainqueur de l'étape
- Le leader du classement général au temps
- Le leader du classement combinés
- Le leader du classement par Points
- Le leader du classement du Meilleur Grimpeur
- Le leader du classement du Meilleur U19
- Le leader du classement du Meilleur OPEN 2/3
- L'équipe (avec le directeur sportif) leader du classement par équipes

Ils se présentent dans un délai maximum de 30 minutes après leur arrivée.

Article 15 : Pénalités: Le barème de pénalités de la FFC est le seul applicable.

Article 16 : Présentation des équipes et émargements: 1 heure avant le départ de la 1ère étape, chaque équipe (coureurs accompagnés du directeur sportif et du mécanicien) doit se présenter au podium protocolaire pour la présentation des équipes et pour la signature . Avant le départ des 2ème et 3ème étape, les concurrents doivent obligatoirement signer la feuille d'émargement au moins 15 minutes avant le départ.



4 - Règlement intérieur

Article 18 : Réclamations: Les réclamations concernant un incident de course ou une manœuvre illicite sont reçues par le jury des arbitres au plus tard 30 minutes après le délai d'arrivée.

Article 19 : Sécurité: Les consignes de sécurité sur l'épreuve sont données dans l'annexe 2, jointe au présent règlement.

Article 20 : Inscription à l'épreuve: L'inscription à l'épreuve implique d'avoir pris connaissance des conditions de déroulement de la 1ère étoile cycliste Presqu'Île et Brière.

L'inscription de l'équipe devra être faite avant le 31 mai 2023, en remplissant la feuille d'inscription se trouvant en annexe 2, accompagnée d'une caution de 150€ (non encaissée).

L'équipe organisatrice sélectionnera les équipes participantes au nombre de 25 la 1ère quinzaine de juin et vous apportera une réponse par la suite.

Le droit d'inscription par équipe d'un montant de 320€ (comprenant les inscriptions fédérales, les repas du dimanche midi pour les 6 coureurs et 2 accompagnateurs, une toute petite participation à l'organisation) devra être envoyé au plus tard le 31 juillet 2023 au club organisateur.

Tout dossier de candidature sera considéré comme incomplet si :

- la fiche de candidature est mal renseignée
- les règlements sont incomplets (engagement et/ou restauration)

Et ne sera donc pas prise en compte. La liste officielle des partants devra être transmise 15 jours avant l'épreuve et le DS validera définitivement son équipe lors de la permanence.

5 - Annexe 1 - Prix coureurs

CLASSEMENT ETAPE 1 290€/20	
1 ^{er}	57€
2 ^{ème}	44€
3 ^{ème}	35€
4 ^{ème}	29€
5 ^{ème}	23€
6 ^{ème}	20€
7 ^{ème}	15€
8 ^{ème}	14€
9 ^{ème}	9€
10 ^{ème}	6€
11 ^{ème}	5€
12 ^{ème}	5€
13 ^{ème}	5€
14 ^{ème}	5€
15 ^{ème}	3€
16 ^{ème}	3€
17 ^{ème}	3€
18 ^{ème}	3€
19 ^{ème}	3€
20 ^{ème}	3€

CLASSEMENT ETAPE 2 290€/20	
1 ^{er}	57€
2 ^{ème}	44€
3 ^{ème}	35€
4 ^{ème}	29€
5 ^{ème}	23€
6 ^{ème}	20€
7 ^{ème}	15€
8 ^{ème}	14€
9 ^{ème}	9€
10 ^{ème}	6€
11 ^{ème}	5€
12 ^{ème}	5€
13 ^{ème}	5€
14 ^{ème}	5€
15 ^{ème}	3€
16 ^{ème}	3€
17 ^{ème}	3€
18 ^{ème}	3€
19 ^{ème}	3€
20 ^{ème}	3€

CLASSEMENT ETAPE 3 290€/20	
1 ^{er}	57€
2 ^{ème}	44€
3 ^{ème}	35€
4 ^{ème}	29€
5 ^{ème}	23€
6 ^{ème}	20€
7 ^{ème}	15€
8 ^{ème}	14€
9 ^{ème}	9€
10 ^{ème}	6€
11 ^{ème}	5€
12 ^{ème}	5€
13 ^{ème}	5€
14 ^{ème}	5€
15 ^{ème}	3€
16 ^{ème}	3€
17 ^{ème}	3€
18 ^{ème}	3€
19 ^{ème}	3€
20 ^{ème}	3€

CLASSEMENT GENERAL INDIVIDUEL 460€/20	
1 ^{er}	92€
2 ^{ème}	69€
3 ^{ème}	55€
4 ^{ème}	46€
5 ^{ème}	37€
6 ^{ème}	32€
7 ^{ème}	25€
8 ^{ème}	21€
9 ^{ème}	14€
10 ^{ème}	9€
11 ^{ème}	8€
12 ^{ème}	7€
13 ^{ème}	7€
14 ^{ème}	7€
15 ^{ème}	6€
16 ^{ème}	5€
17 ^{ème}	5€
18 ^{ème}	5€
19 ^{ème}	5€
20 ^{ème}	5€

GENERAL EQUIPE 110€/3	
1 ^{er}	55€
2 ^{ème}	35€
3 ^{ème}	20€

GENERAL COMBINE 150€/5	
1 ^{er}	50€
2 ^{ème}	40€
3 ^{ème}	30€
4 ^{ème}	20€
5 ^{ème}	10€

GENERAL POINTS CHAUDS 150€/5	
1 ^{er}	50€
2 ^{ème}	40€
3 ^{ème}	30€
4 ^{ème}	20€
5 ^{ème}	10€

GENERAL GRIMPEUR 150€/5	
1 ^{er}	50€
2 ^{ème}	40€
3 ^{ème}	30€
4 ^{ème}	20€
5 ^{ème}	10€

GENERAL U19 150€/5	
1 ^{er}	50€
2 ^{ème}	40€
3 ^{ème}	30€
4 ^{ème}	20€
5 ^{ème}	10€

GENERAL OPEN 2/3 150€/5	
1 ^{er}	50€
2 ^{ème}	40€
3 ^{ème}	30€
4 ^{ème}	20€
5 ^{ème}	10€



Fiche de candidature pour l'Etoile Cycliste Presqu'île et Brière 2023

Nom de l'équipe :

Numéro de club FFC :

Pour rappel le montant d'inscription par équipe est de 320€ et comprend : les engagements pour l'épreuve, le repas du dimanche midi pour les 6 coureurs + 2 accompagnateurs, une petite participation à l'organisation.

Contacts : Mr SIMON Alban (Tel 0610218045 ou simon.alban44@orange.fr)

NOM DU Directeur Sportif :

Numéro de licence :

CONTACTS DE L'EQUIPE :

TELEPHONE :

MAILS :

ADRESSE :

Les 6 coureurs + 2 remplaçants :

	NOM	Prénom	Numéro de licence	Catégorie	Engagements	Repas du dimanche midi
1					30,00 €	15,00 €
2					30,00 €	15,00 €
3					30,00 €	15,00 €
4					30,00 €	15,00 €
5					30,00 €	15,00 €
6					30,00 €	15,00 €
REPLACANTS						

A
N
N
E
X
E

2

CANDIDATURE AVANT LE 31 MAI 2023

CAUTION à envoyer avec la candidature : 150,00€
(à l'ordre du MACTR)

Nombre de repas supplémentaires	Prix unitaire	Total
	15,00 €	
Inscription équipe		320,00 €
COÛT TOTAL		

Merci d'envoyer la fiche candidature accompagné de la caution par boîte postale à l'adresse suivante : Mr SIMON Alban
94 Route de Marsac
44570 TRIGNAC

- ☐ J'ai bien pris connaissance du présent règlement de l'épreuve
- ☐ Je suis en accord avec le règlement de l'épreuve
- ☐ Je m'engage à envoyer la candidature par voie postale avec les règlements avant la date limite du 31 mai 2023

SIGNATURE DU RESPONSABLE :