

ASSOCIATION L.E.I 30

# L'ELIOTT CROSS

MÂCHELLES CHEMIN DE LA VÉTRIE

Le 28 octobre 2023  
VENEZ NOMBREUX AFFRONTER  
LA TERRE D'ANJOU !

Écoles de vélo : 1er départ à 11h  
U15 : départ 13h15  
U17/U19/Dames : départ 14h15  
Espoirs/Seniors : départ 15h30

BUVETTE ET RESTAURATION  
SUR PLACE



# L'Eliott Cross

Samedi 28 octobre  
Mâchelles

Guide Technique



# L'association L.E.I 3C

---

- L'association L.E.I 3C a été créée dans le but de rendre hommage à Eliott DURAND décédé en début d'année 2023 suite à un accident de voiture.
- Eliott était passionné de cyclisme et en particulier de cyclo-cross, il nous était donc évident de lui organiser un cyclo-cross



# L'Union Cycliste Cholet 49

---



- L'Union Cycliste Cholet 49 est née de la fusion du Véloce Club de Cholet et de Cholet Cyclisme fin 2004 sous l'impulsion de ses deux présidents Alain Durand et Michel Macé.
- Depuis 2006 l'UCC49 évolue en division nationale 2, le deuxième plus haut niveau amateur. Depuis sa création le club se veut être un club formateur, de l'école de vélo (dès 6 ans) jusqu'au plus haut niveau amateur avec son équipe N2.
- Le club organise également des courses, pour l'ensemble des catégories, par exemple en 2023, 6 courses ont été organisées par le club. Tout cela est possible grâce à ses bénévoles toujours fidèles qui sont là pour encadrer les jeunes et sécuriser les événements.
- Aujourd'hui le club fait partie des meilleurs clubs de la région et est le club phare du Maine et Loire, comptabilisant e pas moins de 100 licenciés.



# Commune de Machelles

- Faveraye-Machelles est aujourd'hui un charmant petit village angevin apprécié pour sa qualité de vie.
- Faveraye-Machelles , 2 villages qui n'en font qu'un, garde dans ses vieux murs de pierre des souvenirs que l'on peut découvrir en se promenant dans ses rues, en visitant son cimetière médiéval dans le village de Faveraye sous protection des bâtiments de France.
- Découvrez ses belles demeures, son oratoire, sa qualité de vie.





# Localisation

- Machelles, commune de Bellevigne en Layon
- Chemin de la Véttrie
- Coordonnées GPS : 47.234602, -0.513753



# Stationnement

---

Accès unique au parking  
par la route de Valanjou



# Infos pratiques

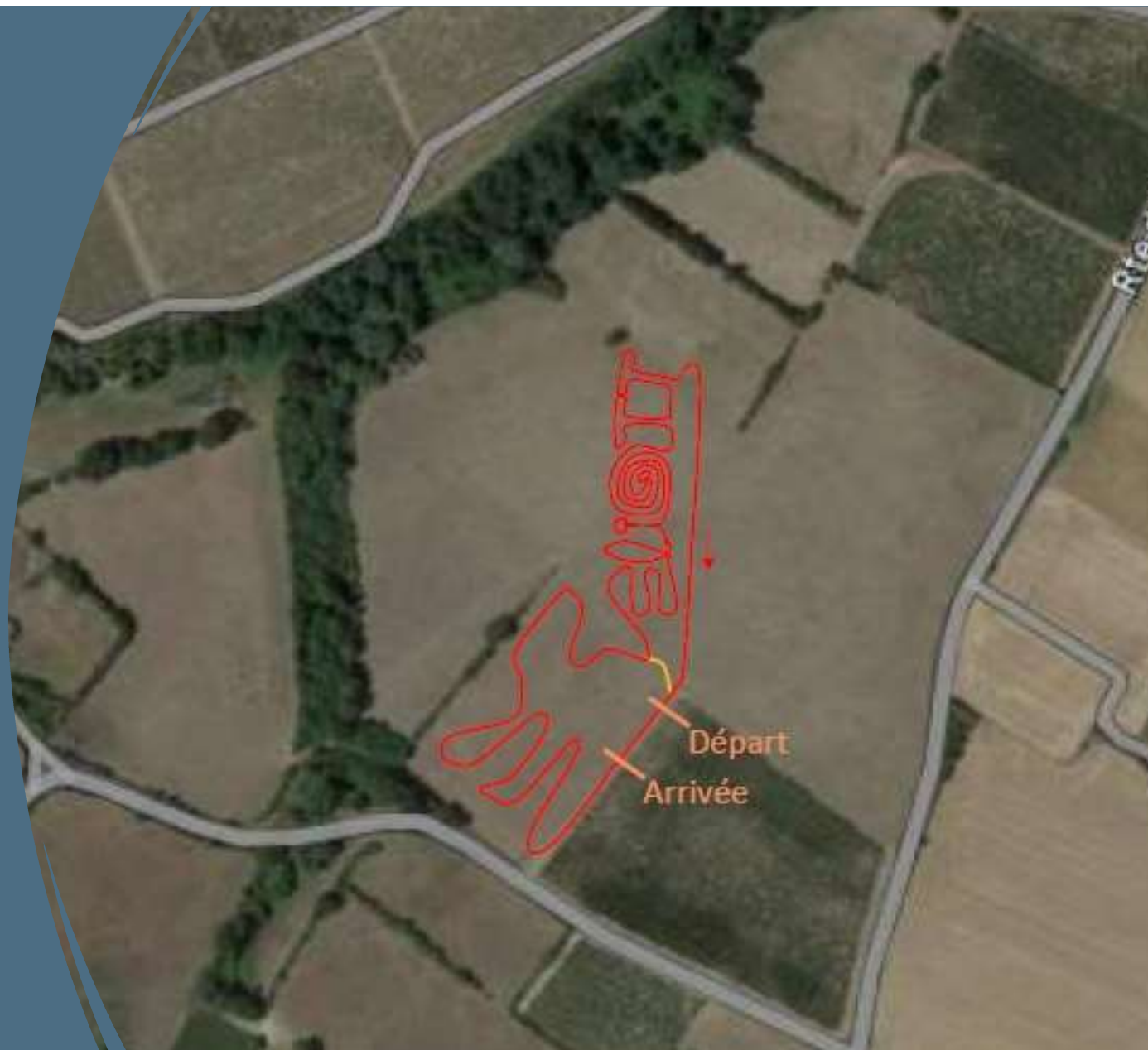
- Ecoles de vélo :  
Dossards 10h00  
1<sup>er</sup> départ 11h00
- U15 :  
Dossards 12h15  
Départ 13h15
- U17 / U19 / Dames  
Dossards 13h15  
Départ 14h15
- U23/Seniors :  
Dossards 14h30  
Départ 15h30
- Tarifs engagements  
Ecoles de vélo : gratuit  
U15 – U 17 : 7€  
U19 – U23 – Seniors : 10€
- Buvette et restauration sur place

\_\_\_\_\_ Bifurcation U7,  
U9, U11

## Parcours école de vélo

---

- Distance U7, U9, U11 : 600m
- Distance U13 : 1,2Km







Poste dépannage



Start Loop

(uniquement au départ)

# Parcours U15

- Distance : 1,2Km





Poste dépannage



Start Loop

(uniquement au départ)

## Parcours U17, U19, dames, U23 et Seniors

---

- Trace du parcours créée sur strava
- Distance : 2,8Km



# Récompenses



Ecoles de vélo : 3 premiers garçons et 3 premières féminines  
Tous les participants seront récompensés sur le podium

U15 / U17 / U19 - Dames : 3 premiers garçons et 3 premières féminines

U23/Seniors : 3 premiers du classement scratch + 1<sup>er</sup> Espoir + 1<sup>er</sup> Access

Chaque participant recevra un lot !

# Nos partenaires

---







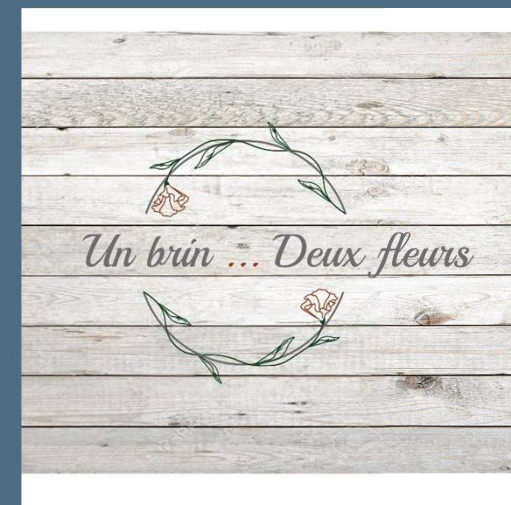
Nos partenaires

---





# Nos partenaires



**Ferme Pièce  
de la Cure**

**10 rue du stade  
Les Alleuds**

**Brissac Loire  
Aubance**

**Mardi : 17h-19h**

**mercredi : 14h-19h**

**vendredi : 17h-19h**

**samedi : 9h30-12h30**

**tel.06 10 23 15 57**



**SUPER**   
**Thouarcé**  
*Ouvert le dimanche de 9h à 12h*

# Nos partenaires



**VENTE DIRECTE  
TOUTE L'ANNÉE**

— POMMES, POIRES, JUS —



Gala/Elster/Rosagold/Belchard/Fuji  
Pirouette/Jonagored/Pilot/Canada



William/Conférence/Comice

LA SAULAIE  
49540 Martigné-Briand



lesvergersdemane@gmail.com  Les Vergers de Mané  
 www.verger-pommes-poires.com  02 41 59 69 76

# Nos partenaires

---







Rendez-vous le samedi 28 octobre