

57^{ème} TOUR DU LIMOUSIN PÉRIGORD NOUVELLE-AQUITAINE

13 ► 16 AOÛT 2024



MARDI 13 AOÛT

BOISSEUIL (87)
AUZANCES (23)

MERCREDI 14 AOÛT

SAINT AULAYE - PUYMANGOU (24)
TERRASSON-LAVILLEDIEU (24)

JEUDI 15 AOÛT

LA RIVIÈRE DE MANSAC (19)
ARGENTAT - XAINTRIE VAL'DORDOGNE (19)

VENDREDI 16 AOÛT

ORADOUR-SUR-GLANE (87)
LIMOGES (87)

Realisés par S.W. TOUT.COM - photos non contractuelles

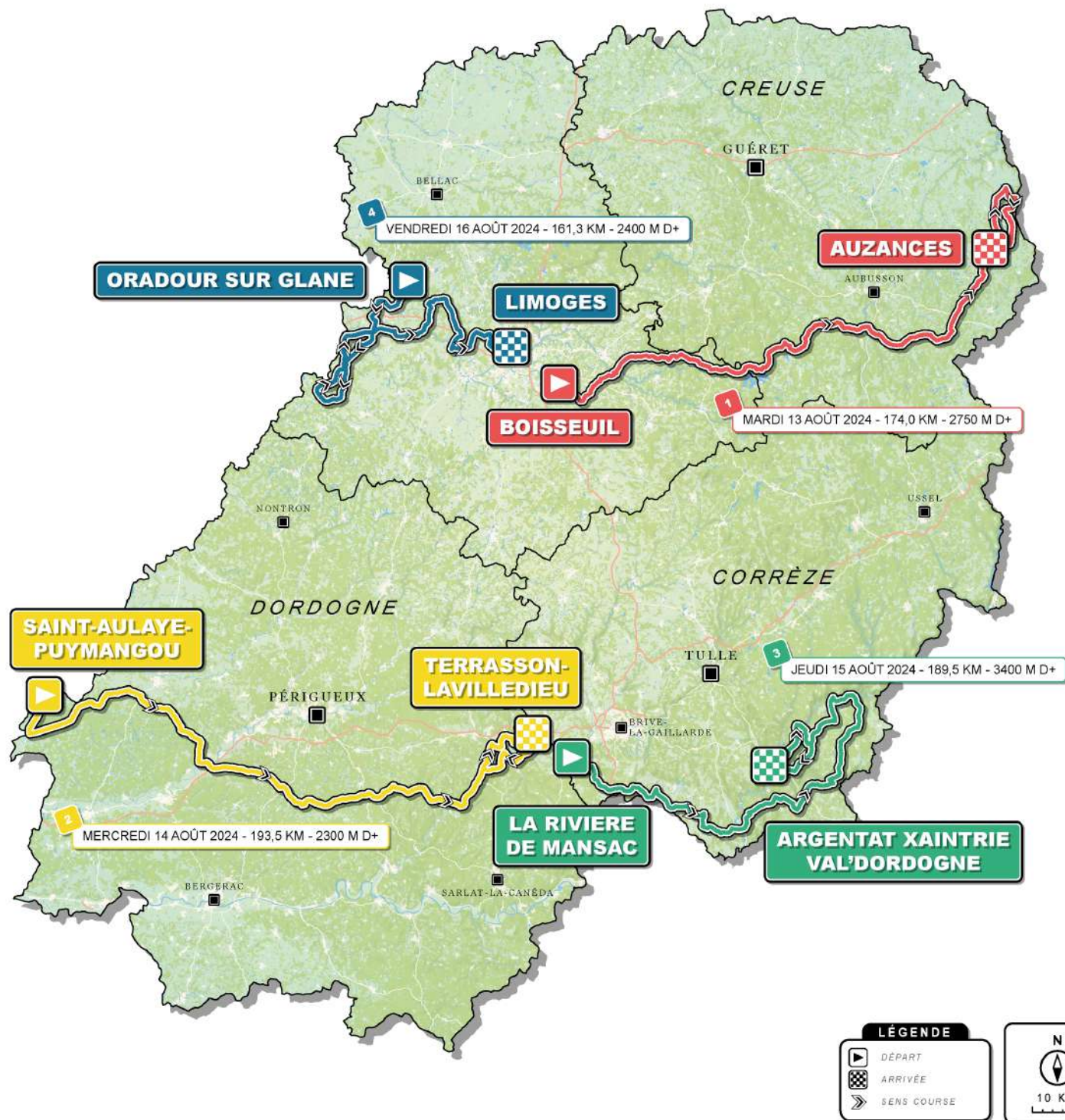
DOSSIER DE PRESSE

SOMMAIRE

- Le parcours de la 57ème édition du Tour du Limousin - Périgord Nouvelle-Aquitaine
- Étape 1 : Boisseuil (87) > Auzances (23)
- Étape 2 : Saint Aulaye-Puymangou (24) > Terrasson-Lavilledieu (24)
- Étape 3 : La Rivière de Mansac (19) > Argentat Xaintrie Val'Dordogne (19)
- Étape 4 : Oradour sur Glane (87) > Limoges (87)
- Les équipes engagées
- Les partenaires officiels
- Le Tour du Limousin - Périgord - Nouvelle-Aquitaine en chiffres
- Accréditations & Contacts



LE PARCOURS DE LA 57ÈME ÉDITION



ÉTAPE 1 : BOISSEUIL - AUZANCES



Points Sprints :

- ♦ Km 43,1 : Peyrat le Château
- ♦ Km 59,4 : Royère de Vassivière
- ♦ Km 101,8 : Pontcharraud
Trophée Corrèze le Département
- ♦ Km 140,3 : Rougnat



Départ : 11h45

Arrivée : entre 16h00 et 16h35
174,0 kilomètres



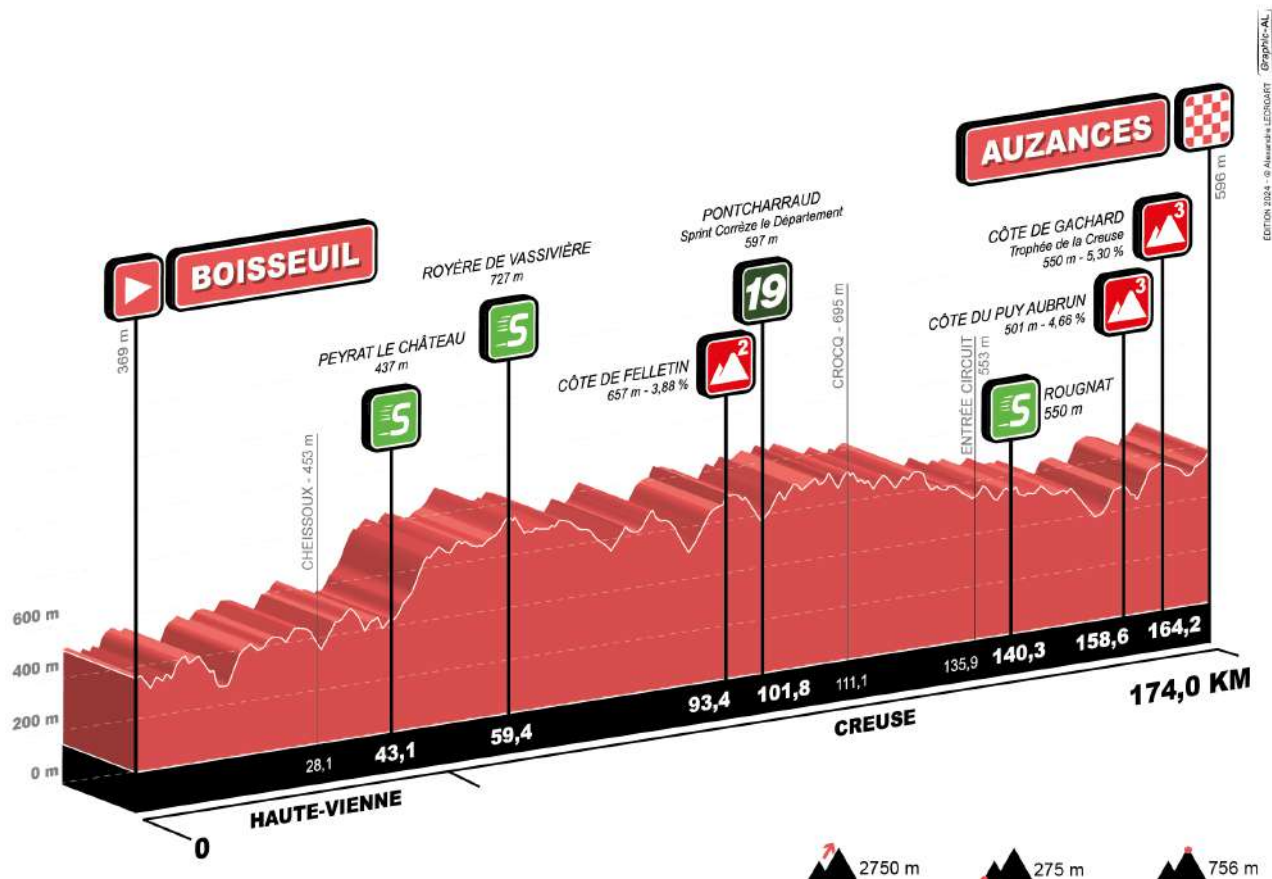
Direct la chaine **L'EQUIPE**

À partir de 14h00

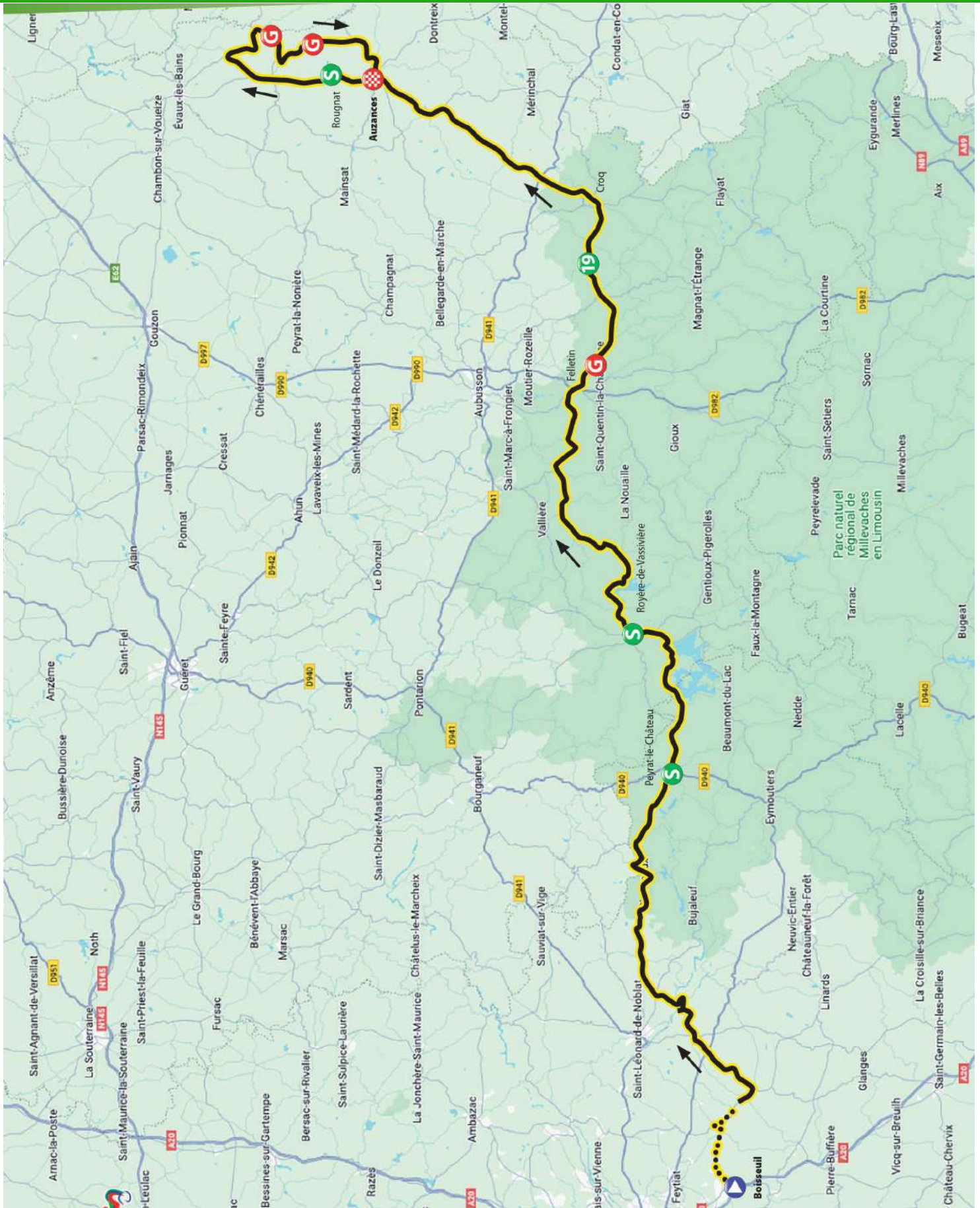


Points Meilleurs Grimpeurs :

- ♦ Km 93,4 : Côte de Felletin (3,88%)
- ♦ Km 158,6 : Côte du Puy Aubrun (4,66%)
- ♦ Km 164,2 : Côte de Gachard (5,30%) - Trophée de la Creuse



ÉTAPE 1 : BOISSEUIL - AUZANCES



ÉTAPE 1 : BOISSEUIL - AUZANCES

KMS à parcourir	KMS parcourus	Routes	Itinéraire	Alt.	Carav pub	Moyennes horaires			Observations
						42 km/h	40 km/h	38 km/h	
			HAUTE-VIENNE (87)						
		D.65	BOISSEUIL – Route du Vigen (sortie Place de la Paix)	380 m	10:00	11:45	11:45	11:45	Départ fictif
			Rue Antoine Blondin	382 m					
			EYJEAUX	366 m					
			Intersection D.65/D.12	347 m					
174.0	0.0		Départ réel , sur D.12, carrefour avec la C.49 et la D.12A	369 m	10:15	12:00	12:00	12:00	Départ réel lancé
172.2	1.8	D.12	SAINT-PAUL	343 m	10:17	12:02	12:02	12:02	
171.7	2.3		Intersection D.12/Rue J-Paul Lafay	325 m	10:18	12:03	12:03	12:03	
171.4	2.6	Int. Rue du Tortillou/Rte de la Geneytouse	319 m	10:18	12:03	12:03	12:04	
166.1	7.6		LA GENEYTOUSE	408 m	10:25	12:10	12:11	12:12	
166.0	8.0		Intersection C...../D.979/D.19A	421 m	10:26	12:11	12:12	12:13	
164.7	9.3	D.19A	EYBOULEUF	400 m	10:28	12:13	12:14	12:14	
164.4	9.6		Intersection D.19A/D.19	401 m	10:28	12:13	12:14	12:15	
163.8	10.2	D.19	Intersection D.19/D.78/C.3	411 m	10:29	12:14	12:15	12:16	
160.1	13.9	C.3	Intersection C.3/D.39	281 m	10:35	12:20	12:21	12:22	
159.1	14.9	D.39	L-dit Moulin de l'Artige – Passage à niveau	275 m	10:36	12:21	12:22	12:23	Passage à niveau
159.0	15.0		Intersection D.39/D.231	278 m	10:36	12:21	12:23	12:24	
156.0	18.0	D.231	L-dit Puy les Vignes - Inters. D.231/D.13	414 m	10:41	12:26	12:27	12:28	
152.9	21.1	D.13	CHAMPNETERY	414 m	10:45	12:30	12:32	12:33	
145.9	28.1		CHEISSOUX	453 m	10:55	12:40	12:42	12:44	
140.6	33.4		Intersection D.13/D.5	467 m	11:02	12:47	12:50	12:52	
133.3	40.7	D.5	PEYRAT-LE-CHÂTEAU	423 m	11:13	12:58	13:01	13:04	
132.9	41.1		Intersection D.5/D.940	429 m	11:14	12:59	13:02	13:05	
132.7	41.3	D.940	Sprint	437 m	11:14	12:59	13:02	13:05	Sprint
132.1	41.9		Intersection D.940/D.13	440 m	11:15	13:00	13:03	13:06	
127.3	46.7	D.13	Intersection D.13/D.222	624 m	11:21	13:06	13:10	13:13	
125.6	48.4	D.222	L-dit Auphelle – Inters. D.222/D.233	668 m	11:24	13:09	13:12	13:16	
124.2	49.8	D.233	CREUSE (23)	682 m	11:25	13:10	13:14	13:18	
117.8	56.2	D.3A1	Intersection D.3A1/D.3	661 m	11:35	13:20	13:24	13:28	
114.9	59.1	D.3	ROYÈRE-DE-VASSIVIÈRE	707 m	11:39	13:24	13:29	13:33	
114.6	59.4		Sprint	727 m	11:39	13:24	13:29	13:33	Sprint
114.5	59.5		Intersection D.3/D.51	731 m	11:40	13:25	13:29	13:34	
113.9	60.1	D.51	Intersection D.51/D.59	756 m	11:41	13:26	13:30	13:35	
104.9	69.1	D.59	SAINT-MARC-A-LOUBAUD	708 m	11:54	13:39	13:44	13:49	
104.4	69.6		Intersection D.59/D.16	710 m	11:54	13:39	13:44	13:50	
99.5	74.5	D.16	SAINT-YRIEIX-LA-MONTAGNE	621 m	12:01	13:46	13:52	13:57	
97.6	76.4		Intersection D.16/D.37	586 m	12:04	13:49	13:54	14:00	
96.9	77.1	D.37	Intersection D.37/D.26/D.37	558 m	12:05	13:50	13:56	14:02	
93.1	80.9		Intersection D.37/D.59/D.37	617 m	12:10	13:55	14:01	14:07	
92.6	81.4	D.37	Intersection D.37/D.10	616 m	12:11	13:56	14:02	14:08	
84.5	89.5	D.10	Point bas M.G. – FELLETTIN	506 m	12:23	14:08	14:14	14:21	Point bas M.G.
83.7	90.3		Intersection D.10/D.982	524 m	12:24	14:09	14:15	14:22	
83.4	90.6	D.982	Intersection D.982/D.10	539 m	12:44	14:09	14:16	14:23	
80.6	93.4	D.10	Côte de Felletin (3,88%)	657 m	12:48	14:13	14:20	14:27	M.G. 2
72.7	101.3		PONTCHARRAUD	597 m	12:59	14:24	14:32	14:39	
72.2	101.8		Sprint Trophée Corrèze	597 m	13:00	14:25	14:32	14:40	Sprint Trophée Corrèze
66.9	107.1		SAINT-MAURICE-PRÈS-CROCQ	706 m	13:08	14:33	14:41	14:49	
62.9	111.1		CROCQ	695 m	13:14	14:39	14:47	14:55	
62.1	111.9		Intersection D.10/D.996	711 m	13:15	14:40	14:48	14:56	
61.4	112.6	D.996	Intersection D.996/D.10	724 m	13:15	14:40	14:49	14:57	
60.7	113.3	D.10	Intersection D.10/D.28	692 m	13:16	14:41	14:50	14:58	
59.0	115.0	D.28	SAINT-ORADOUX-PRÈS-CROCQ	718 m	13:19	14:44	14:53	15:02	
58.2	115.8		Intersection D.28/V.2	710 m	13:20	14:45	14:53	15:02	
57.9	116.1	V.2	Intersection V.2/D.996	718 m	13:21	14:46	14:54	15:03	
54.9	119.1	D.996	Cisaillement D.941	658 m	13:25	14:50	14:59	15:08	
54.5	119.5		SAINT-BARD	648 m	13:25	14:50	14:59	15:08	
46.1	127.9		BROUSSE (Près)	649 m	13:37	15:02	15:12	15:22	
43.8	130.2		LE COMPAS	604 m	13:41	15:06	15:15	15:25	
38.6	135.4		AUZANCES	551 m	13:48	15:13	15:23	15:33	
38.1	135.9		Intersection D.996/D.988	553 m	13:49	15:14	15:24	15:34	Entrée circuit
38.0	136.0	D.988	Intersection D.988/C.....	553 m	13:49	15:14	15:24	15:35	
37.9	136.1	Intersection/Rue Paul Doumer	559 m	13:49	15:14	15:24	15:35	
37.6	136.4	Intersection Avenue de la Gare/D.996	560 m	13:49	15:14	15:24	15:35	
37.0	137.0	D.996	Avenue du 8 mai 1945	589 m	13:51	15:16	15:26	15:36	
36.8	137.2		1^{er} passage sur la Ligne d'Arrivée	596 m	13:51	15:16	15:26	15:36	
36.4	137.6		Route de Montluçon	586 m	13:51	15:16	15:26	15:37	
34.1	139.9		ROUGNAT	534 m	13:55	15:20	15:30	15:40	
33.7	140.3		Sprint	550 m	13:55	15:20	15:30	15:41	Sprint
27.9	146.1		FONTANIÈRES	557 m	14:04	15:29	15:39	15:51	
26.1	147.9		Intersection D.996/D.25	532 m	14:06	15:31	15:42	15:53	
23.1	150.9	D.25	Intersection D.25/D.19	514 m	14:10	15:35	15:46	15:58	
19.0	155.0	D.19	Intersection D.19/D.24	415 m	14:16	15:41	15:53	16:05	
17.4	156.6	D.24	Point bas M.G.	408 m	14:18	15:43	15:55	16:07	Point bas M.G.
15.4	158.6		Côte du Puy Aubrun (4,66 %)	501 m	14:21	15:46	15:58	16:10	M.G. 3
14.7	159.3		Intersection D.24/C.....	500 m	14:22	15:47	15:59	16:11	
14.0	160.0	Intersection/D.25	509 m	14:24	15:49	16:00	16:13	
11.8	162.2	D.25	Point bas M.G.	445 m	14:26	15:51	16:03	16:16	Point bas M.G.
9.8	164.2		Côte de Gachard (5,30%)	551 m	14:29	15:54	16:06	16:19	M.G. 3
6.7	167.3		Intersection D.25/D.988	559 m	14:34	15:59	16:11	16:24	
2.7	171.3	D.988	AUZANCES	527 m	14:39	16:04	16:16	16:30	
1.3	172.7		Intersection D.988/D.996/D.988	553 m	14:41	16:06	16:19	16:32	Retour entrée circuit
1.2	172.8		Intersection D.988/C.....	553 m	14:41	16:06	16:19	16:32	
1.1	172.9	Intersection/Rue Paul Doumer	559 m	14:42	16:07	16:19	16:33	
0.8	173.2	Intersection Avenue de la Gare/D.996	560 m	14:42	16:07	16:20	16:33	
0.2	173.8	D.996	Avenue du 8 mai 1945	589 m	14:43	16:08	16:20	16:34	
0.0	174.0	LIGNE D'ARRIVÉE	596 m	14:44	16:09	16:21	16:35	ARRIVÉE

ÉTAPE 2 : SAINT AULAYE-PUYMANGOU

TERRASSON-LAVILLEDIEU



Points Sprints :

- ♦ Km 24,5 : Saint Vincent Jalmoutiers
- ♦ Km 85,7 : Vergt
- ♦ Km 110,2 : Rouffignac - St Cernin de Reilhac
Trophée Corrèze le Département
- ♦ Km 132,5 : Montignac - Lascaux



Départ : 11h45

Arrivée : entre 16h30 et 17h00
193,5 kilomètres



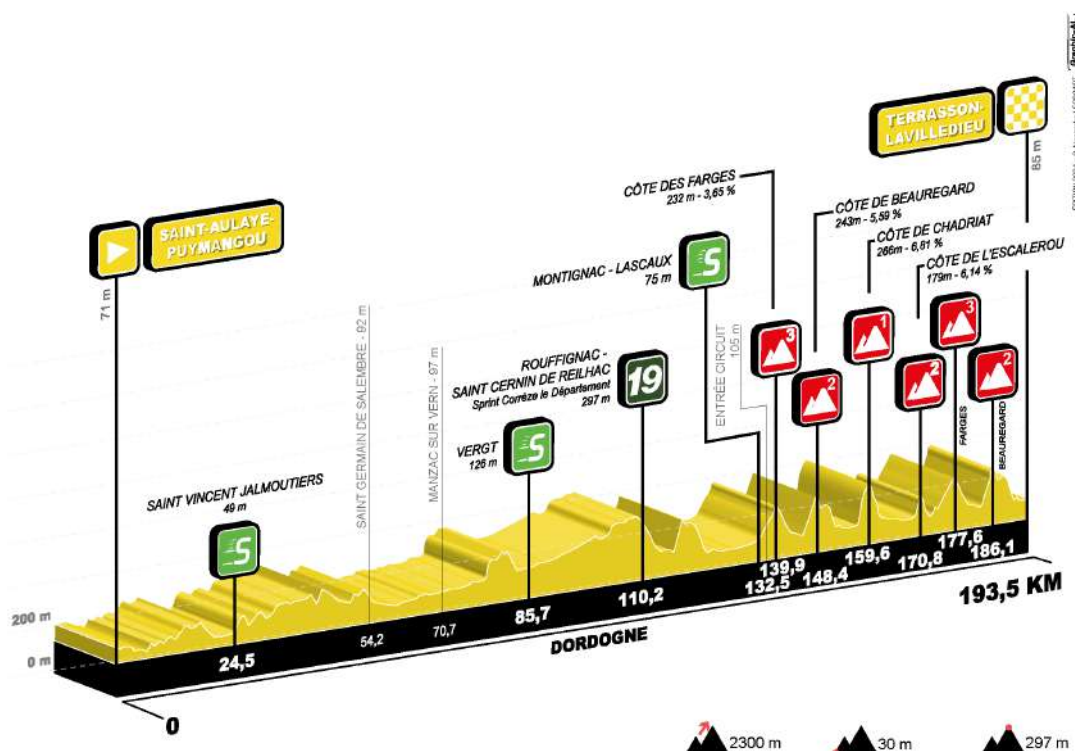
Direct la chaine **L'EQUIPE**

À partir de 14h30

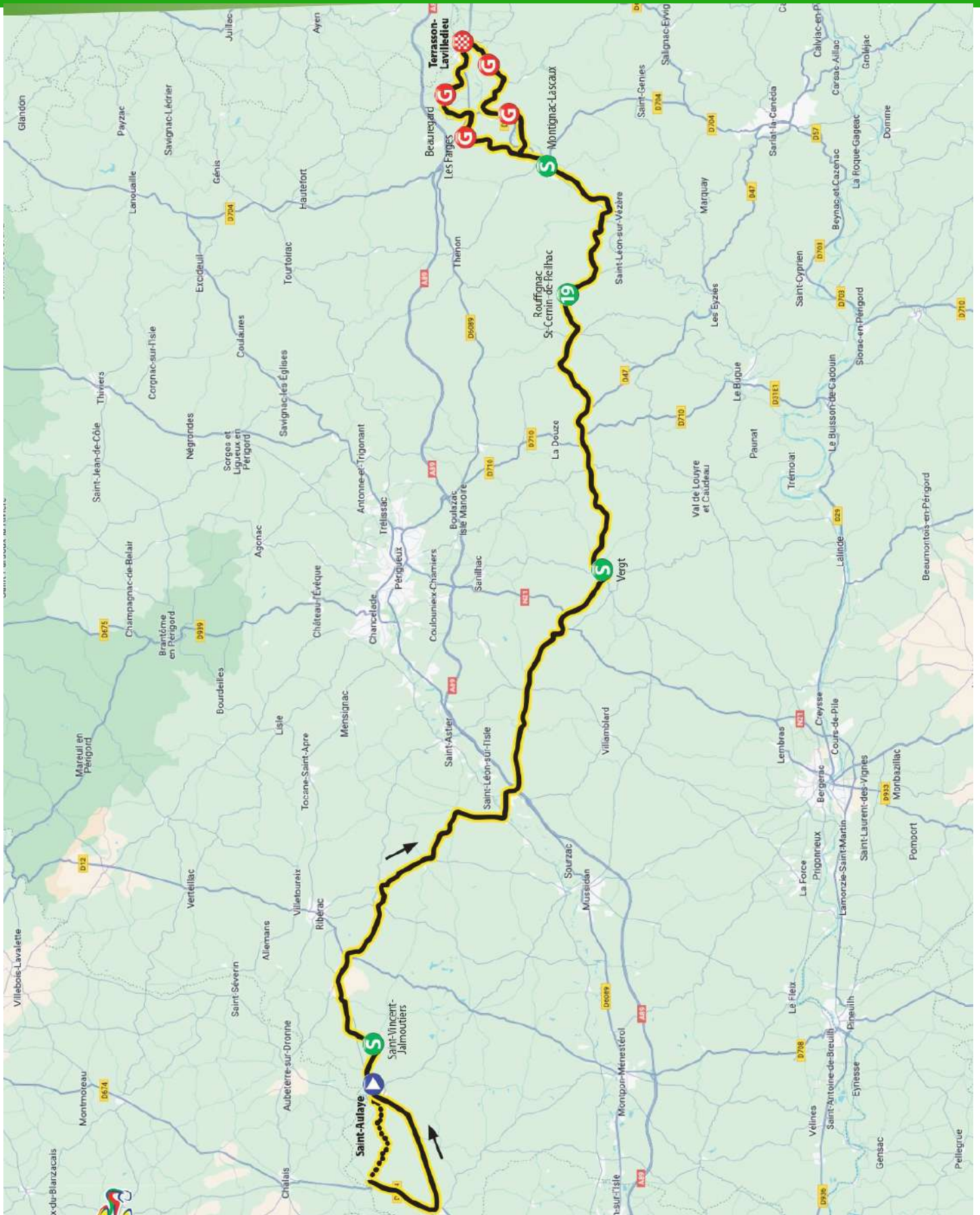


Points Meilleurs Grimpeurs :

- ♦ Km 139,9 : Côte des Farges (5,58%) et Km 177,6
- ♦ Km 148,4 : Côte de Beauregard (5,59%) et Km 186,1
- ♦ Km 159,6 : Côte de Chadriat (6,81%)
- ♦ Km 170,8 : Côte de l'Escalou (6,14%)



TERRASSON-LAVILLEDIEU



ÉTAPE 2 : SAINT AULAYE-PUYMANGOU

TERRASSON-LAVILLEDIEU

KMS à parcourir	KMS parcourus	Routes	Itinéraire	Alt.	Carav pub	Moyennes horaires			Observations
DORDOGNE (24)									
		D.5	SAINT-AULAYE	70 m	1000	11:45	11:45	11:45	Départ fictif
		D.44	PUYMANGOU	89 m					
			PARCOUL	70 m					
			Départ réel sur D.44 carrefour avec la Route de la Croix	71 m	1015	12:00	12:00	12:00	Départ réel lancé
193.5	0.0		Intersection D.44/C.205	68 m	1015	12:00	12:00	12:00	
193.0	0.3	C.205	Intersection C.205/D.674	68 m	1015	12:00	12:01	12:01	
187.4	6.1	D.674	LA ROCHE-CHALAIS	33 m	1024	12:09	12:09	12:09	
186.4	7.1		Intersection D.674/D.730	57 m	1025	12:10	12:11	12:11	
186.2	7.3	D.730	Intersection D.730/Bue des Charmilles	64 m	1025	12:10	12:11	12:11	
185.8	7.8		IntersectionD.5	51 m	1025	12:10	12:11	12:12	
174.9	18.6	D.5	SAINT-AULAYE	96 m	1041	12:26	12:28	12:29	
171.5	22.0		Intersection D.5/D.44	49 m	1048	12:31	12:33	12:35	
169.2	24.3	D.44	SAINT-VINCENT-JALMOUTIERS	44 m	1049	12:32	12:36	12:38	
169.0	24.5		Sprint	49 m	1050	12:35	12:37	12:38	Sprint
168.8	24.7		Intersection D.44/C.	49 m	1050	12:35	12:37	12:38	
167.0	26.5	C.....	Intersection C.....D.5	119 m	1053	12:38	12:40	12:42	
166.9	26.6	D.5	Intersection D.5/C.....	121 m	1053	12:38	12:40	12:42	
165.0	27.9		Intersection C.....	77 m	1055	12:40	12:42	12:44	
165.5	28.0	C.....	SAINT-PRIVAT-DES-PRES	77 m	1055	12:40	12:42	12:44	
165.2	28.3		Intersection C.....	82 m	1055	12:40	12:42	12:44	
163.7	29.8	C.1	Intersection C.1/D.5	121 m	1057	12:42	12:44	12:46	
163.3	30.2	D.5	Intersection D.5/C.3	126 m	1058	12:43	12:45	12:47	
163.2	30.3	C.3	FESTALEMPS	129 m	1058	12:43	12:45	12:47	
162.9	30.6		Intersection C.3/D.100	126 m	1058	12:43	12:46	12:48	
162.6	30.9	D.100	Intersection D.100/D.5	119 m	1059	12:44	12:46	12:48	
160.8	32.7	D.5	Intersection D.5/D.43	117 m	1101	12:46	12:49	12:51	
152.3	41.1	D.43	Intersection D.43/D.44	121 m	1174	12:59	13:02	13:05	
150.9	42.6		SIORAC-DE-RIBERAC	121 m	1115	13:00	13:03	13:07	
49.8	43.7		Intersection C.1/D.709	181 m	1117	13:02	13:05	13:08	
146.6	46.9	D.709	Attention !!! RADAR FIXE Contrôle vitesse	120 m	1122	13:07	13:08	13:14	RADAR FIXE
145.5	48.0		SAINT-VINCENT-DE-CONNEZAC	113 m	1124	13:09	13:12	13:16	
145.3	48.2		Intersection D.709/D.109	116 m	1124	13:09	13:12	13:16	
145.1	48.4	D.109	Intersection D.109/D.108	108 m	1124	13:09	13:12	13:16	
144.8	48.7	D.108	Intersection D.108/D.709	114 m	1124	13:09	13:13	13:16	
144.5	49.0	D.709	Intersection D.709/D.44	111 m	1125	13:10	13:14	13:17	
139.3	54.2	D.44	SAINT-GERMAIN-DE-SALEMBRE	92 m	1132	13:17	13:21	13:25	
134.9	58.6		NEUVIL-GARE	54 m	1138	13:23	13:28	13:32	
134.7	58.8		Intersection D.44/D.3	59 m	1138	13:23	13:28	13:33	
134.5	59.0	D.3	Passage à niveau	56 m	1139	13:24	13:29	13:33	Passage à niveau
134.4	59.1		Intersection D.3/D.44	56 m	1139	13:24	13:29	13:33	
133.9	59.6	D.44	NEUVIL-SUR-ISTE	59 m	1140	13:25	13:30	13:34	
132.7	60.8		Intersection D.44/D.39	66 m	1141	13:26	13:31	13:35	
131.8	61.7	D.39	Intersection D.39/D.44	72 m	1144	13:28	13:32	13:37	
124.8	70.7	D.44	MANZAC-SUR-VERN	97 m	1155	13:40	13:46	13:51	
122.3	71.2		Intersection D.44/D.4	96 m	1156	13:41	13:47	13:52	
121.1	71.4	D.4	Intersection D.4/D.43	91 m	1156	13:41	13:47	13:52	
115.4	78.1	D.43	Intersection D.43/N.176	111 m	1206	13:51	13:57	14:03	
110.5	83.0		Intersection C.....C.301	225 m	1214	13:59	14:04	14:11	
109.1	84.5	C.301	VERGY	150 m	1215	14:00	14:07	14:13	
108.7	84.8		Inters. C.301/Bue du Moulin de Hépalle	136 m	1215	14:00	14:07	14:13	
108.4	85.1	C.....	Intersection C.....D.8	127 m	1235	14:01	14:08	14:14	
107.8	85.7	D.8	Sprint	126 m	1237	14:02	14:08	14:15	Sprint
106.9	86.6		Intersection D.8/D.45	128 m	1248	14:03	14:10	14:16	
102.4	91.1	D.45	SALON	150 m	1249	14:10	14:17	14:24	
96.9	96.6		LACROÏTE	182 m	1252	14:18	14:25	14:32	
94.3	99.7		Intersection D.45/D.210	206 m	1256	14:21	14:29	14:36	
94.0	99.5	D.210	Intersection D.210/D.45	208 m	1257	14:22	14:29	14:37	
85.8	107.7	D.45	Intersection D.45/D.6	225 m	1308	14:33	14:41	14:50	
83.7	109.8	D.6	ROUFFIGNAC-ST-CERNIN-DE-REILHAC	291 m	1311	14:36	14:44	14:53	
83.3	110.2		Sprint Trophée Corrèze	297 m	1312	14:37	14:45	14:54	Sprint Trophée Corrèze
83.3	110.2		Intersection D.6/D.32	297 m	1312	14:37	14:45	14:54	
82.7	110.8	D.32	Intersection D.32/D.6	282 m	1313	14:38	14:46	14:54	
76.7	116.8	D.6	PLAZAC	113 m	1321	14:46	14:55	15:04	
71.4	118		Intersection D.6/D.45	99 m	1324	14:49	14:57	15:06	
68.1	125.4	D.45	Intersection D.45/D.206	82 m	1324	14:50	15:08	15:17	
68.1	125.4	D.206	THONAC	76 m	1324	14:50	15:08	15:17	
67.9	125.6		Intersection D.206/D.65E	70 m	1324	14:50	15:08	15:18	
67.6	125.9	D.65E	Intersection D.65E/D.65	81 m	1335	15:00	15:09	15:18	
61.0	132.5	D.65	Sprint - MONTIGNAC-LASCAUX	75 m	1344	15:09	15:19	15:29	Sprint
60.6	132.9		Intersection D.65/D.704	72 m	1345	15:10	15:19	15:29	
60.1	133.4	D.704	Intersection D.704/D.704E.2	77 m	1345	15:10	15:20	15:30	
59.6	133.9	D.704E.2	Intersection D.704E.2/D.704	78 m	1346	15:11	15:21	15:31	
58.6	134.9	D.704	Intersection D.704/D.46	81 m	1347	15:12	15:22	15:33	
57.5	136.0	D.46	Point bas M.G.	90 m	1349	15:14	15:24	15:35	Point bas M.G. Entrée circuit
56.8	136.6		Entrée circuit final	105 m	1350	15:15	15:25	15:36	
54.7	138.8		Intersection D.46/C.....	183 m	1353	15:18	15:28	15:38	
54.5	139.0	C.....	LES FARGES	189 m	1354	15:19	15:29	15:39	
53.6	139.9		Côte des Farges (3.65 %)	232 m	1355	15:20	15:30	15:40	M.G. 3
53.9	140.6		Intersection C.....D.46	212 m	1355	15:20	15:31	15:42	
50.1	143.4	D.46	Intersection D.46/Bte de la Boissière	94 m	1354	15:24	15:34	15:46	
48.5	145.0		Intersection Bte de la Boissière/Bue de Lacombe Lagarde	90 m	1402	15:27	15:38	15:49	
48.4	145.1		LE LARDIN-SAINT-LAZARE	85 m	1402	15:27	15:38	15:49	
48.0	145.5		Point bas M.G.	81 m	1403	15:28	15:38	15:50	Passage à niveau Point bas M.G.
47.4	145.7		Intersection Bue du Lem/D.6089	86 m	1403	15:28	15:38	15:50	
47.8	145.7	D.6089	Intersection D.6089/D.62	88 m	1403	15:28	15:38	15:50	
46.7	146.8	D.62	Intersection D.62/C.15	151 m	1404	15:29	15:40	15:51	
45.4	148.1	C.15	BEAUREGARD	235 m	1406	15:31	15:42	15:54	
45.1	148.4		Côte de Beauregard (5.59 %)	243 m	1406	15:31	15:42	15:54	M.G. 2
40.5	153.0		Intersection C.15/C.1	95 m	1414	15:39	15:50	16:02	
40.5	153.0	C.1	LAVILLEDIEU	95 m	1414	15:39	15:50	16:02	
39.7	153.8		Intersection C.1/D.6089	84 m	1414	15:39	15:50	16:02	
39.2	154.3	D.6089	TERRASSON	85 m	1415	15:40	15:51	16:03	
38.4	155.1		Intersection D.6089/Bue Albert Camus	84 m	1416	15:41	15:53	16:05	
38.2	155.3		Inters. Bue Albert Camus/Bue Jean Moulin	84 m	1416	15:41	15:53	16:05	
37.7	155.8		1 ^{er} passage sur la Ligne d'Arrivée	85 m	1417	15:42	15:53	16:05	
37.4	156.1		Inters. Av. Louis Pasteur/Bue Max Jouraillies	84 m	1418	15:43	15:54	16:06	
36.9	156.6		Intersection Bue Max Jouraillies/D.63	86 m	1418	15:43	15:55	16:07	
36.6	156.9	D.63	Cisalement D.6089	89 m	1419	15:44	15:55	16:07	
36.3	157.0		Point bas M.G.	89 m	1419	15:44	15:55	16:08	Point bas M.G.
36.2	157.3		Inters. D.63/Bue de la Fontaine St Julien	96 m	1419	15:44	15:56	16:08	
33.9	159.6		Côte de Chadriat-Terrasson (6.81 %)	266 m	1423	15:48	15:59	16:12	M.G. 1
30.7	162.8		Intersection C.....D.62	101 m	1427	15:52	16:03	16:16	
28.4	165.1	D.62	CONDAT-SUR-VEZERE	88 m	1431	15:56	16:08	16:21	
27.2	166.3		Intersection D.62/Bue des Remis	84 m	1432	15:57	16:09	16:22	
24.7	169.3		Lieu-Dit Mauroul-Bas - Point bas M.G.	87 m	1436	16:01	16:14	16:27	Point bas M.G. M.G. 2
22.7	170.8	V.2	Côte de l'Escaleroir (6.14 %)	129 m	1438	16:03	16:15	16:29	
20.8	172.7		Intersection V.2/D.45	78 m	1441	16:06	16:19	16:32	
20.3	173.2	D.45	Cisalement D.704 - Point bas M.G.	80 m	1442	16:07	16:20	16:33	Point bas M.G. Retour entrée circuit
19.1	174.4		Intersection C.....D.46	105 m	1444	16:09	16:21	16:35	
16.9	176.6	D.46	Intersection D.46/C.....	183 m	1447	16:12	16:25	16:38	
16.8	176.7	C.....	LES FARGES	189 m	1447	16:12	16:25	16:38	
15.9	177.6		Côte des Farges (3.46 %)	232 m	1448	16:13	16:26	16:40	M.G. 3
15.1	178.4		Intersection C.....D.46	212 m	1449	16:14			

ÉTAPE 3 : LA RIVIÈRE DE MANSAC

ARGENTAT XAINTRIE VAL'DORDOGNE



Points Sprints :

- ♦ Km 55,8 : Beaulieu sur Dordogne
 - ♦ Km 87,8 : Saint Bonnet - Les Tours de Merle
 - ♦ Km 102,6 : Saint Privat
 - ♦ Km 113,3 : Auriac
- Trophée Corrèze le Département



Départ : 11h45

Arrivée : entre 16h30 et 17h00
189,5 kilomètres

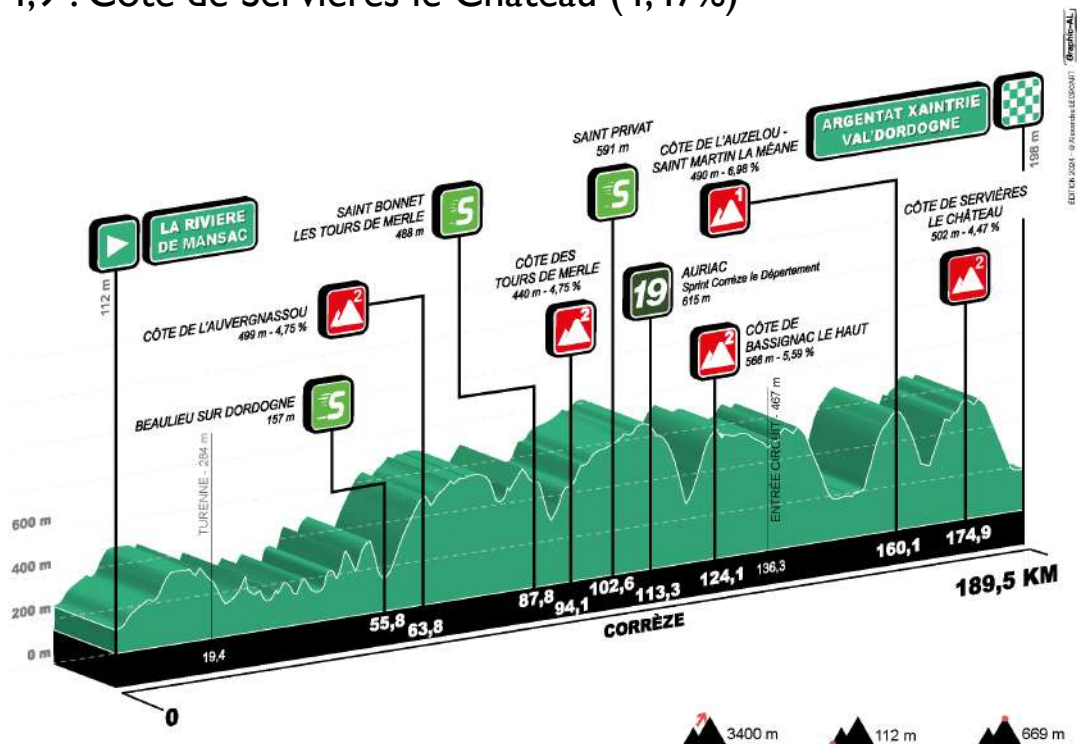


Direct la chaine **L'EQUIPE**
À partir de 14h30



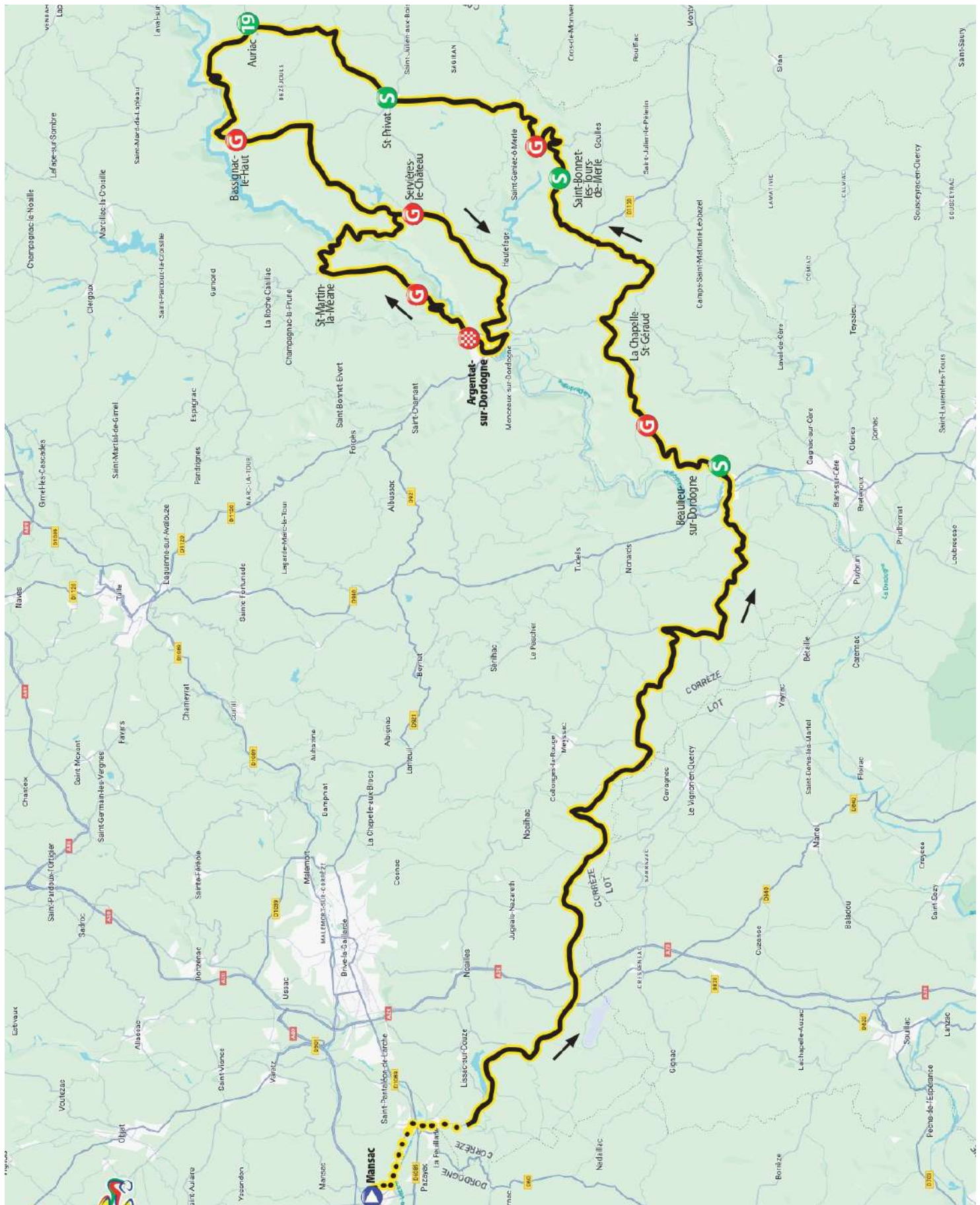
Points Meilleurs Grimpeurs :

- ♦ Km 63,8 : Côte de l'Auvergnassou (4,75%)
- ♦ Km 94,1 : Côte des Tours de Merle (4,75%)
- ♦ Km 124,1 : Côte de Bassignac le Haut (5,59%)
- ♦ Km 160,1 : Côte de l'Auzelou - Saint Martin la Méane (6,98%)
- ♦ Km 174,9 : Côte de Servièrès le Château (4,47%)



ÉTAPE 3 : LA RIVIÈRE DE MANSAC

ARGENTAT XAINTRIE VAL'DORDOGNE



ÉTAPE 3 : LA RIVIÈRE DE MANSAC

ARGENTAT XAINTRIE VAL'DORDOGNE

KMS à parcourir	KMS parcours	Routes	Itinéraire	Alt.	Carav pub	Moyennes horaires			Observations
						42 km/h	40 km/h	38 km/h	
			CORRÈZE (19)						
		D.39	LA RIVIÈRE DE MANSAC – Rue Principale	97 m	1000	11:45	11:45	11:45	Départ fictif
			Rue du Centre	97 m					
		Route de Larche	101 m					
			Route de Mansac (D.133E3)	100 m					
		D.133E3	Rue Principale	98 m					
		D.39	Rue du Centre	99 m					
			Route de Larche (D.152)	104 m					
		D.152	Lieu-dit Le Cramier	102 m					
			Lieu-dit Bernou	107 m					
			Intersection D.152/D.19	103 m					
		D.19	LARCHÉ	99 m					
			SAINT-CERNIN-DE-LARCHÉ	109 m					
189,5	0,0		Départ réel sortie ST-CERNIN sur D.19	112 m	10:15	12:00	12:00	12:00	Départ réel lancé
178,2	11,3		Intersection D.19/D.920/D.19	334 m	10:31	12:16	12:17	12:17	
178,1	11,4		NESPOULS	339 m	10:31	12:16	12:17	12:17	
171,3	18,2		Intersection D.19/D.8	320 m	10:41	12:26	12:27	12:28	
170,1	19,4	D.8	TURENNE	284 m	10:42	12:27	12:29	12:30	
167,3	22,2		Lieu-dit Turenne-Gare	174 m	10:46	12:31	12:33	12:35	
167,1	22,4		Passage à niveau	161 m	10:46	12:31	12:33	12:35	Passage à niveau
166,9	22,6		Intersection D.8/D.19	159 m	10:47	12:32	12:34	12:35	
164,0	25,5	D.19	Intersection D.19/Rte du Château de la Rue	203 m	10:51	12:36	12:38	12:40	
161,8	27,7	C.....	SAILLAC	187 m	10:54	12:39	12:41	12:43	
161,5	28,0		Intersection/.....	190 m	10:55	12:40	12:42	12:44	
161,4	28,1	Intersection/.....	191 m	10:55	12:40	12:42	12:44	
161,1	28,4		Intersection/D.28E	184 m	10:55	12:40	12:42	12:44	
160,4	29,1	D.28E	Intersection D.28E/D.28/C.....	181 m	10:56	12:41	12:44	12:46	
159,0	30,5	Lieu-dit Fradasse	170 m	10:58	12:43	12:46	12:48	
158,1	31,4		Int/D.14 – CHAUFFOUR S/VELL	135 m	10:59	12:44	12:47	12:49	
157,3	32,2	D.14	Intersection D.14/C.....	136 m	11:01	12:46	12:48	12:51	
154,6	34,9	Intersection/D.10	214 m	11:05	12:50	12:52	12:55	
153,5	36,0	D.10	BRANCEILLES	189 m	11:06	12:51	12:54	12:57	
153,2	36,3		Intersection D.10/D.106	180 m	11:06	12:51	12:54	12:57	
150,2	39,3	D.106	CUREMONTE	221 m	11:11	12:56	12:59	13:02	
148,9	40,6		Intersection D.106/D.15	152 m	11:13	12:58	13:01	13:04	
147,1	42,4	D.15	Intersection D.15/D.15E	145 m	11:15	13:00	13:03	13:06	
145,6	43,9	D.15E	VEGENNES	207 m	11:17	13:02	13:05	13:09	
145,6	43,9		Intersection D.15E/D.144	208 m	11:17	13:02	13:05	13:09	
141,5	48,0	D.144	Intersection D.144/D.12	311 m	11:24	13:09	13:12	13:16	
137,6	51,9	D.12	Intersection D.12/D.144	318 m	11:29	13:14	13:18	13:22	
137,4	52,1	D.144	SIONIAC	331 m	11:29	13:14	13:18	13:22	
134,4	55,1		BEAULIEU SUR DORDOGNE	178 m	11:34	13:19	13:23	13:27	
134,1	55,4		Int. D.144/Rue Mal de Laitre de Tassigny	165 m	11:34	13:19	13:23	13:27	
133,8	55,7	Int. Rue Mal de Laitre de Tassigny/D.940	160 m	11:34	13:19	13:23	13:27	
133,7	55,8		Sprint	157 m	11:34	13:19	13:23	13:27	Sprint
133,4	56,1		ALTILLAC – Intersection D.940/D.41	156 m	11:35	13:20	13:24	13:28	
132,8	56,7	D.41	Point bas M.G.	162 m	11:35	13:20	13:25	13:29	Point bas M.G.
125,7	63,8		Côte de l'Auvergnassou (4,75 %)	499 m	11:45	13:30	13:35	13:40	M.G. 2
117,9	71,6		LA CHAPELLE-ST-GERAUD	557 m	11:57	13:42	13:47	13:53	
113,6	75,9		Intersection D.41/D.136	554 m	12:03	13:48	13:54	13:59	
108,6	80,9	D.136	Intersection D.136/D.1120	429 m	12:10	13:55	14:01	14:07	
108,1	81,4	D.1120	Intersection D.1120/D.136	453 m	12:11	13:56	14:02	14:08	
108,0	81,5	D.136	SEXCLES	462 m	12:11	13:56	14:02	14:08	
101,9	87,6		SAINT-BONNET-LES-TOURS-DE-MERLE	486 m	12:40	14:05	14:11	14:18	
101,7	87,8		Sprint	488 m	12:40	14:05	14:11	14:18	Sprint
99,9	89,6		Intersection D.136/D.13	394 m	12:43	14:08	14:14	14:21	
98,5	91,0	D.13	Point bas M.G.	293 m	12:45	14:10	14:17	14:24	Point bas M.G.
95,4	94,1		Côte des Tours de Merle (4,75 %)	440 m	12:49	14:14	14:21	14:28	M.G. 2
93,9	95,6		SAINT-CIRGUES-LA-LOUTRE	459 m	12:51	14:16	14:23	14:31	
87,3	102,2		SAINT-PRIVAT	596 m	13:01	14:26	14:33	14:41	
86,9	102,6		Sprint	591 m	13:01	14:26	14:34	14:42	Sprint
86,8	102,7		Intersection D.13/D.980E	589 m	13:01	14:26	14:34	14:42	
86,7	102,8	D.980E	Intersection D.980E/D.980	591 m	13:01	14:26	14:34	14:42	
86,5	103,0	D.980	Intersection D.980/D.145	592 m	13:02	14:27	14:35	14:43	
81,3	108,2	D.145	Intersection D.145/D.111	652 m	13:09	14:34	14:42	14:51	
77,8	111,7	D.111	Intersection D.111/D.65	645 m	13:14	14:39	14:47	14:56	
77,2	112,3	D.65	AURIAC	632 m	13:15	14:40	14:48	14:57	
76,2	113,3		Sprint Trophée Corrèze	615 m	13:16	14:41	14:50	14:58	Sprint Trophée Corrèze
70,5	119,0		Intersection D.65/D.13 - Point bas M.G.	281 m	13:25	14:50	14:59	15:08	Point bas M.G.
66,0	123,5	D.13	BASSIGNAC LE HAUT	531 m	13:31	14:56	15:05	15:15	
65,4	124,1		Côte de Bassignac le Haut (5,59 %)	566 m	13:32	14:57	15:06	15:16	M.G. 2
61,4	128,1		DARAZAC	551 m	13:38	15:03	15:12	15:22	
61,1	128,4		Intersection D.13/D.75	562 m	13:38	15:03	15:12	15:22	
53,2	136,3		Entrée Circuit Final - D.75/D.29/D.75	467 m	13:49	15:14	15:24	15:35	Entrée circuit
52,6	136,9	D.75	SERVIÈRES-LE-CHÂTEAU	479 m	13:50	15:15	15:25	15:36	
52,5	137,0		Intersection D.75/D.29	486 m	13:51	15:16	15:26	15:36	
52,1	137,4	D.29	Intersection D.29/D.75	501 m	13:51	15:16	15:26	15:36	
51,4	138,1	D.75	Intersection D.75/D.75E3	498 m	13:52	15:17	15:27	15:38	
50,1	139,4	D.75E3	Intersection D.75E3/D.980	551 m	13:54	15:19	15:29	15:39	
41,1	148,4	D.980	ARGENTAT-SUR-DORDOGNE	260 m	14:06	15:31	15:42	15:54	
40,1	149,4		Intersection D.980/D.2120	199 m	14:08	15:33	15:44	15:55	
39,4	150,1	D.2120	Intersection D.2120/D.1120	193 m	14:09	15:34	15:45	15:57	
38,0	151,5	D.1120	Intersection D.1120/D.18E	194 m	14:11	15:36	15:47	15:59	
37,6	151,9	D.18E	1 ^{er} passage sur la Ligne d'Arrivée	198 m	14:12	15:37	15:48	15:59	
37,3	152,2		Intersection D.18E/D.18	200 m	14:12	15:37	15:48	16:00	
33,5	156,0	D.18	Point bas M.G.	204 m	14:18	15:43	15:54	16:06	Point bas M.G.
29,4	160,1		Côte de l'Auzelou – St-Martin-la-Méane (6,98 %)	490 m	14:24	15:49	16:00	16:13	M.G. 1
25,6	163,9		SAINT-MARTIN-LA-MÉANE	522 m	14:29	15:54	16:05	16:18	
25,0	164,5		Intersection D.18/D.29	505 m	14:30	15:55	16:07	16:20	
20,1	169,4	D.29	Barrage du Chastang	270 m	14:36	16:01	16:14	16:27	
19,8	169,7		Point bas M.G.	270 m	14:37	16:02	16:14	16:27	Point bas M.G.
15,6	173,9		Intersection D.29/D.75	469 m	14:43	16:08	16:21	16:34	Retour entrée circuit
15,0	174,5	D.75	SERVIÈRES-LE-CHÂTEAU	479 m	14:44	16:09	16:22	16:35	
14,8	174,7		Intersection D.75/D.29	486 m	14:44	16:09	16:22	16:35	
14,6	174,9	D.29	Côte de Servières (4,47 %)	502 m	14:45	16:10	16:22	16:36	M.G. 2
14,5	175,0		Intersection D.29/D.75	501 m	14:45	16:10	16:23	16:36	
13,7	175,8	D.75	Intersection D.75/D.75E3	498 m	14:45	16:10	16:23	16:37	
12,5	177,0	D.75E3	Intersection D.75E3/D.980	551 m	14:48	16:13	16:26	16:39	
3,6	185,9	D.980	ARGENTAT-SUR-DORDOGNE	260 m	15:00	16:25	16:39	16:53	
2,5	187,0		Intersection D.980/D.2120	199 m	15:02	16:27	16:41	16:55	
1,8	187,7	D.2120	Intersection D.2120/D.1120	193 m	15:03	16:28	16:41	16:56	
0,4	189,1	D.1120	Intersection D.1120/D.18E	194 m	15:05	16:30	16:44	16:58	
0,0	189,5	LIGNE D'ARRIVÉE	198 m	15:05	16:30	16:44	16:59	ARRIVÉE

ÉTAPE 4 : ORADOUR SUR GLANE - LIMOGES



Points Sprints :

- ♦ Km 44,9 : Saint Gervais
- ♦ Km 59,8 : Saillat sur Vienne
Trophée Corrèze le Département
- ♦ Km 68,5 : Saint-Junien
- ♦ Km 98,2 : Veyrac



Départ : 11h45

Arrivée : entre 15h40 et 16h00
161,3 kilomètres



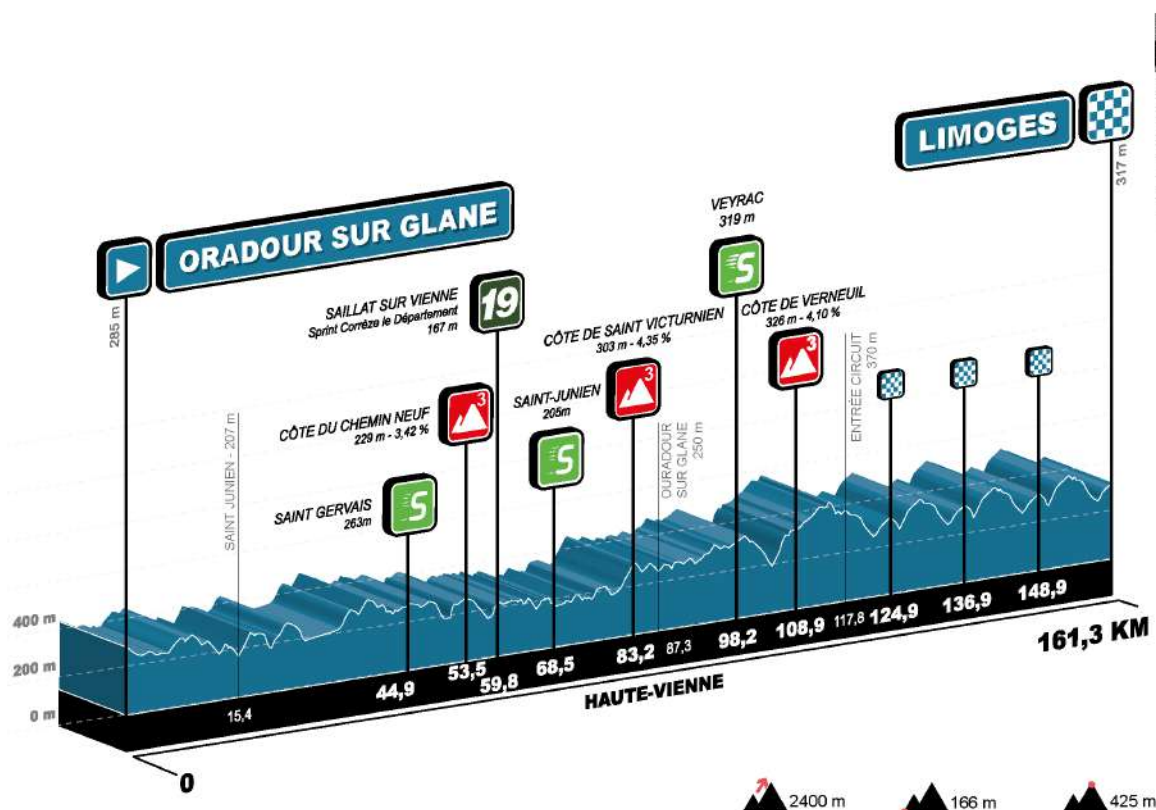
Direct la chaine **L'EQUIPE**

À partir de 14h30

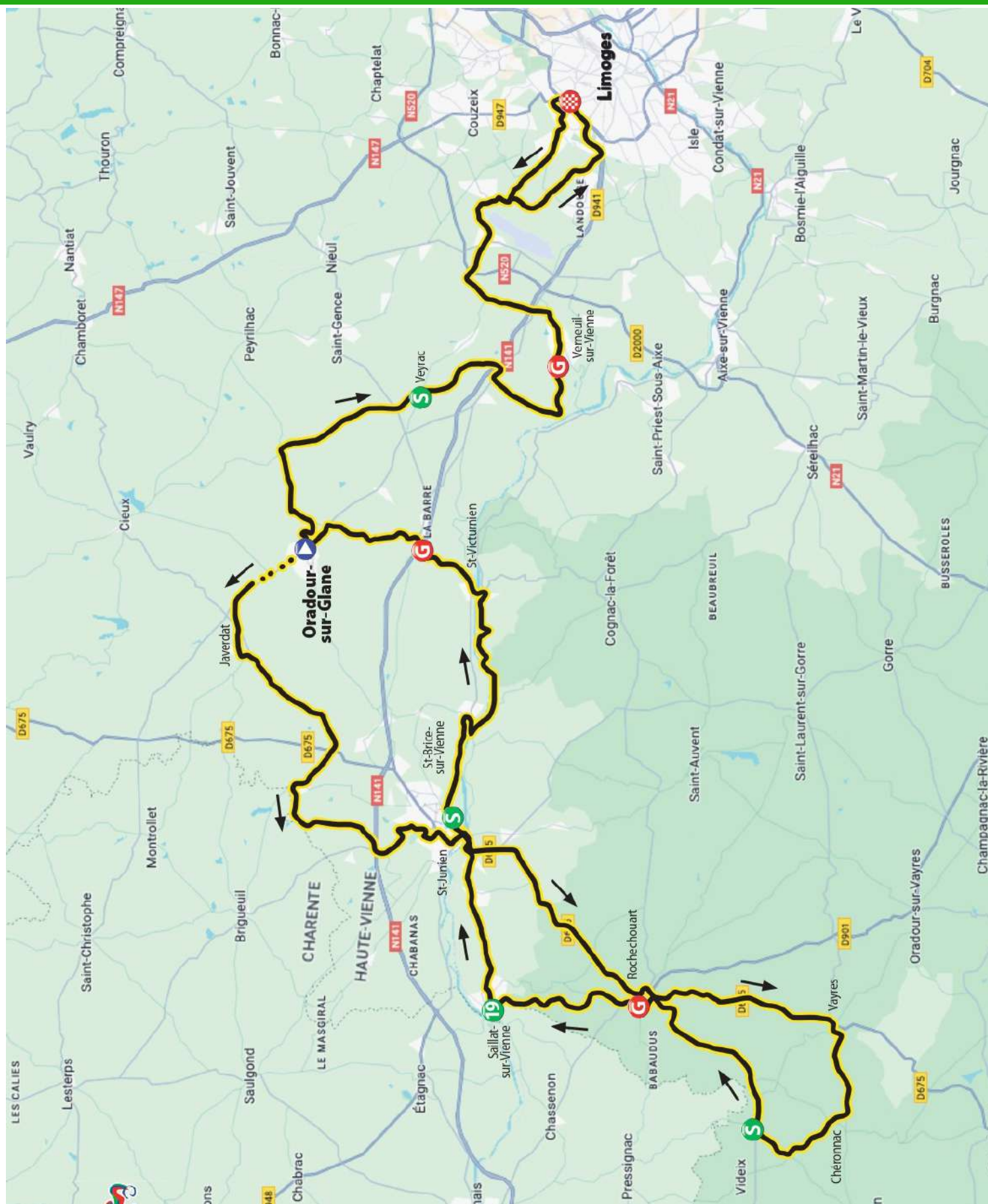


Points Meilleurs Grimpeurs :

- ♦ Km 53,5 : Côte du Chemin Neuf (3,42%)
- ♦ Km 83,2 : Côte de Saint-Victurnien (4,35%)
- ♦ Km 108,9 : Côte de Verneuil (4,10%)



ÉTAPE 4 : ORADOUR SUR GLANE - LIMOGES



ÉTAPE 4 : ORADOUR SUR GLANE - LIMOGES

KMS à parcourir	KMS parcours	Routes	Itinéraire	Alt.	Carav pub	Moyennes horaires			Observations
						42 km/h	40 km/h	38 km/h	
			HAUTE-VIENNE (19)						
		D3A1	ORADOUR-SUR-GLANE - Rue de la Lande	271 m	10:00	11:45	11:45	11:45	Départ fictif
			Intersection D.3A1/D.3	267 m					
		D.3	Intersection D.3/D.9	263 m					
		D.9	Intersection D.9/D.27A	274 m					
161.3	0.0	D.27A	Intersection D.27A/D.711 - Départ réel	285 m	10:15	12:00	12:00	12:00	Départ réel lancé
161.2	0.1	D.711	JAVERDAT	284 m	10:15	12:00	12:00	12:00	
154.8	6.5		Intersection D.711/D.675	234 m	10:24	12:09	12:09	12:10	
154.7	6.6	D.675	Intersection D.675/D.245	236 m	10:24	12:09	12:09	12:10	
153.0	8.3	D.245	Lieu-dit La Fabrique/Les Trois Bornes	280 m	10:26	12:11	12:11	12:12	
152.6	8.7		Intersection D.245/C.204	291 m	10:26	12:11	12:12	12:13	
148.0	13.3	C.204	Intersection C.204/D.21	255 m	10:33	12:18	12:19	12:20	
145.9	15.4	D.21	SAINT-JUNIEN	207 m	10:35	12:20	12:21	12:23	
145.1	16.2		Intersection D.21/Boulevard de la Glane	235 m	10:37	12:22	12:23	12:24	
144.8	16.5	Inters. Bld de la Glane/Avenue Y. Gargarine	220 m	10:37	12:22	12:23	12:25	
144.3	17.0	Inters. Av. Gargarine/Rue Junien Rigaud	220 m	10:38	12:23	12:24	12:26	
144.2	17.1	Inters. Rue J. Rigaud/D.941	220 m	10:38	12:23	12:24	12:26	
143.7	17.6	D.941	Intersection D.941/D.675	203 m	10:39	12:24	12:25	12:26	
135.4	25.9	D.675	ROCHECHOUART	269 m	10:50	12:35	12:37	12:39	
124.9	36.4		VAYRES	279 m	11:04	12:49	12:51	12:54	
124.7	36.6		Intersection D.675/D.34	285 m	11:04	12:49	12:52	12:55	
121.0	40.3	D.34	Intersection D.34/C.1	308 m	11:10	12:55	12:57	13:00	
120.5	40.8	C.1	CHERONNAC - Intersection C.1/D.87	295 m	11:10	12:55	12:58	13:01	
118.2	43.1	D.87	Intersection D.87/D.10A	263 m	11:14	12:59	13:01	13:04	
116.8	44.5	D.10A	SAINT-GERVAIS (Videix)	254 m	11:15	13:00	13:03	13:07	
116.6	44.7		Intersection D.10A/D.10	256 m	11:15	13:00	13:03	13:07	
116.4	44.9	D.10	Sprint	263 m	11:16	13:01	13:04	13:07	Sprint
109.2	52.1		Intersection D.10/D.675	193 m	11:26	13:11	13:14	13:18	
109.0	52.3	D.675	Point bas M.G.	188 m	11:26	13:11	13:14	13:18	Point bas M.G.
108.9	52.4		ROCHECHOUART	189 m	11:26	13:11	13:14	13:18	
108.9	52.4		Intersection D.675/D.38	189 m	11:26	13:11	13:14	13:18	
108.3	53.0	D.38	Intersection D.38/rue du Chemin Neuf	191 m	11:27	13:12	13:16	13:20	
107.8	53.5	Côte du Chemin Neuf (3,42 %)	229 m	11:28	13:13	13:16	13:20	M.G. 3
107.7	53.6		Inters. Bld Carnot/Rue Thérèse Tenant	234 m	11:28	13:13	13:16	13:20	
107.5	53.8	Intersection Rue T. Tenant/D.54	237 m	11:28	13:13	13:16	13:20	
107.1	54.2	D.54	Intersection D.54/D.52	233 m	11:29	13:14	13:17	13:21	
101.9	59.4	D.52	SAILLAT-SUR-VIENNE	166 m	11:35	13:20	13:24	13:29	
101.5	59.8		Sprint Trophée Corrèze	167 m	11:36	13:21	13:25	13:29	Sprint Trophée Corrèze
101.3	60.0		Intersection D.52/D.52A	168 m	11:37	13:22	13:26	13:30	
100.4	60.9	D.52A	Intersection D.52A/D.86	212 m	11:38	13:23	13:27	13:31	
95.8	64.5	D.86	CHAILLAC-SUR-VIENNE	216 m	11:43	13:28	13:32	13:37	
95.0	66.3		Intersection D.86/D.675	210 m	11:45	13:30	13:34	13:39	
94.4	66.9	D.675	SAINT-JUNIEN	175 m	11:46	13:31	13:35	13:40	
93.9	67.4		Inters. D.675/Av. Paul Vaillant Couturier	171 m	11:46	13:31	13:36	13:41	
93.5	67.8	Inters. Av. P. Vaillant Couturier/Cité Rochebrune	188 m	11:47	13:32	13:36	13:41	
93.3	68.0	Intersection Cité Rochebrune/Avenue d'Estienne d'Orves	204 m	11:48	13:33	13:37	13:42	
93.2	68.1	Inters. Av d'Estienne d'Orves/Rue Lagarde	203 m	11:48	13:33	13:37	13:42	
92.8	68.5		Sprint	205 m	11:48	13:33	13:38	13:43	Sprint
92.7	68.6		Inters. Rue Lagarde/D.32	209 m	11:48	13:33	13:38	13:43	
90.0	71.3	D.32	SAINT-BRICE-SUR-VIENNE	174 m	11:52	13:37	13:41	13:47	
89.5	71.8		Passage à niveau	176 m	11:52	13:37	13:42	13:47	Passage à niveau
88.9	72.4		Intersection D.32/D.58	191 m	11:53	13:38	13:43	13:48	
88.7	72.6	D.58	Passage à niveau	182 m	11:54	13:39	13:43	13:49	Passage à niveau
88.1	73.2		Intersection D.58/D.116	190 m	11:55	13:40	13:44	13:50	
81.8	79.5	D.116	SAINT-VICTURNIEN	183 m	12:03	13:48	13:53	13:59	
81.6	79.7		Intersection D.116/D.3	185 m	12:03	13:48	13:53	13:59	
80.7	80.6	D.3	Point bas M.G.	190 m	12:04	13:49	13:55	14:01	Point bas M.G.
78.1	83.2		Côte de Saint-Victurnien (4,35 %)	303 m	12:08	13:53	13:59	14:04	M.G. 3
74.0	87.3		ORADOUR-SUR-GLANE	250 m	12:14	13:59	14:04	14:11	
73.6	87.7		Intersection D.3/D.3A1	265 m	12:14	13:59	14:05	14:11	
73.4	87.9	D.3A1	Intersection D.3A1/C.13	273 m	12:35	14:00	14:05	14:12	
72.1	89.2	C.13	Intersection C.13/D.101	248 m	12:36	14:01	14:07	14:14	
71.1	90.2	D.101	Lieu-dit Les Bordes	279 m	12:38	14:03	14:09	14:15	
68.8	92.5		Intersection D.101/D.80	282 m	12:41	14:06	14:12	14:19	
63.9	97.4	D.80	VEYRAC	306 m	12:47	14:12	14:19	14:26	
63.4	97.9		Intersection D.80/Avenue de la Mairie	315 m	12:48	14:13	14:20	14:27	
63.1	98.2	Sprint	319 m	12:49	14:14	14:20	14:27	Sprint
63.0	98.3		Intersection Avenue de la Mairie/D.80A	316 m	12:49	14:14	14:20	14:27	
62.8	98.5	D.80A	Intersection D.80A/D.80	307 m	12:49	14:14	14:20	14:28	
59.2	102.1	D.80	Intersection D.80/D.941 - L-dit La Bouteille	313 m	12:54	14:19	14:26	14:33	
58.8	102.5	D.941	Intersection D.941/C.3	317 m	12:54	14:19	14:26	14:34	
55.5	105.8	C.3	Intersection V.3/V.6 - Point bas M.G.	199 m	12:59	14:24	14:30	14:38	Point bas M.G.
53.3	108.0	V.6	Côté de Verneuil (5,10 %)	311 m	13:02	14:27	14:34	14:42	M.G. 3
53.3	108.0	V.6	VERNEUIL-SUR-VIENNE	310 m	13:02	14:27	14:34	14:42	
53.2	108.1		Intersection V.6/Allée des Aubépines	309 m	13:02	14:27	14:34	14:42	
53.0	108.3		Rue du Civoir/Rue des Rénauds	319 m	13:02	14:27	14:34	14:42	
52.4	108.9	D.47A2	Inters. D.47A2/Rte des Petits Quatre Vents	310 m	13:03	14:28	14:35	14:43	
51.4	109.9		Cisaillage D.941	338 m	13:05	14:30	14:37	14:45	
51.0	110.3	C.5	Inters. C.5/Rte de l'Aumonerie	332 m	13:05	14:30	14:37	14:45	
49.7	111.6	Inters. Rte de l'Aumonerie/Rte de Tranchepie	340 m	13:07	14:32	14:39	14:47	
48.9	112.4	Lieu-dit Tranchepie	356 m	13:08	14:33	14:40	14:48	
48.6	112.7		Intersection /Route de Beauséjour	369 m	13:08	14:33	14:40	14:49	
47.6	113.7	Inters. Rte de Beauséjour/V.12	399 m	13:09	14:34	14:42	14:50	
47.4	113.9	V.12	Intersection V.12/C.8	402 m	13:10	14:35	14:42	14:51	
47.0	114.3	C.8	LIMOGES - BELLEGARDE	404 m	13:10	14:35	14:43	14:51	
43.1	118.2	D.218	Entrée circuit final	372 m	13:16	14:41	14:49	14:57	Entrée circuit
42.6	118.7		LIMOGES - BEAUVAIS	365 m	13:16	14:41	14:49	14:58	
40.4	120.9		LIMOGES - LANDOUGE	318 m	13:20	14:45	14:52	15:01	
38.6	122.7		LIMOGES	252 m	13:22	14:47	14:55	15:03	
36.0	125.3		1 ^{er} passage sur la ligne	321 m	13:25	14:50	14:59	15:08	
24.0	137.3		2 ^e passage sur la ligne	321 m	13:42	15:07	15:16	15:26	
12.0	149.3		3 ^e passage sur la ligne	321 m		15:23	15:33	15:44	
0.0	161.3	LIGNE D'ARRIVÉE	321 m		15:40	15:50	16:01	ARRIVÉE

LES ÉQUIPES ENGAGÉES

UCI World Teams



Arkea - B&B
Hôtels



Cofidis



Decathlon
AG2R La Mondiale



Groupama FDJ



Intermarché
Wanty



Movistar
Team

UCI Continentales Professionnelles



Bingoal WB



Burgos BH



Caja Rural
Seguros RGA



Corratel
Vini Fantini



Team
Polti Kometa



Total Energies



VF Group
Bardiani CSF- Faizane'

UCI Continentales



CIC U
Nantes Atlantique



Team Nice
Métropole Côte
d'Azur



Philippe Wagner
Bazin



Saint Michel - Mavic
Auber 93



Van Rysel - Roubaix

LES PARTENAIRES OFFICIELS



RÉGION
Nouvelle-Aquitaine



la chaîne
L'ÉQUIPE



LE TOUR DU LIMOUSIN - PÉRIGORD - NOUVELLE-AQUITAINE



La course & l'organisation :

- 750 000 € de budget
- 718,3 kilomètres
- 126 communes traversées
- 8 heures de direct sur la chaîne **L'ÉQUIPE**
- 200 bénévoles & 1 800 signaleurs
- 1 900 nuitées & 2 400 repas



La communication :

- 15 000 programmes officiels
- 2 000 affiches
- 170 partenaires et fournisseurs membres du Club Entreprise
- 40 à 70 véhicules par jour dans la Caravane Publicitaire



Internet & les réseaux sociaux :

- 80 000 visites par an
- 60 000 utilisateurs par an
- 400 900 pages vues par an
- 10 740 abonnés à la page Facebook
- 6 830 abonnés au compte Twitter
- 3 350 abonnés au compte Instagram

ACCREDITATIONS & CONTACTS



Accréditations

Les formulaires d'accréditation sont disponibles sur le site Internet du Tour du Limousin - Périgord - Nouvelle-Aquitaine, rubrique « Contacts ».



Contacts

- Tour du Limousin Organisation :
Maison Régionale des Sports
142, avenue Emile Labussière
87100 LIMOGES
05 87 21 31 41 ou 42
tourdulimousin@wanadoo.fr
- Chargées de Communication :
Charlène JANIAUD - Zoé Soullard
06 75 01 25 56
charlene.janiaud@tourdulimousin.com

Nous suivre



Tour du Limousin - Périgord en
Nouvelle-Aquitaine



[tourdulimousinorganisation](https://www.instagram.com/tourdulimousinorganisation)



Tour du Limousin - Nouvelle-
Aquitaine



www.tourdulimousin.com