

Les Boucles de l'Oyon

LA TELHAIE

Commune de GUER

9^{ème} édition

*Circuit :
Cyrille Guimard*

Dimanche

28

Août 2022

14h30 Course Cadets

12 tours de 4,1 km = 49,2 km

14h30 2^{ème} Cat. 3^{ème} Cat. • Juniors • Pass Open

course en ligne sur 86,3 km + 8 tours de 4,1 km = 119,1 km

FINALE

du 1^{er} TROPHEE



Groupama

LA GACILLY

*Speaker :
Christian Josso*

**Contrôle :
US La Gacilly**



Fête au village

Président organisation :	Marcel Joly
Directeur organisation :	Cyrille Guimard
Arbitres Podium circuit arrivée :	Sandrine Guerin

Secrétariat :	Annick Rouxel
Informatique :	Ludovic Jouan
Trésorier :	Michel Sorel

Collège des ARBITRES

Président de Jury	Jean Louis Piette
Arbitre 1	Lenaïg Rio
Arbitre 2	Christelle Garnier
Arbitre Moto	Bruno Charuel
Juge à l'Arrivée	Stephane Bazillon

Médecin sur la course :	Docteur Jean Denis Brujean
-------------------------	----------------------------

Ambulance sur la course	Ambulance Lemaux
-------------------------	------------------

Encadrement sécurité course	Motards de l'Abec
Liaisons Radio Téléphone	Hermine
Animateur Podium	Christian Josso
Sonorisation circuit Arrivée	Jo Maury

Gendarmerie Guer	0297757055
Urgences Gendarmerie	17
Pompiers	18 ou 112
SMUR	15

Hôpital Ploërmel :	02 97 73 26 26
Médecin de Garde :	02 97 68 42 42

Véhicules des Boucles de L'Oyon

Voiture ouvreuse	Lecuyer Philippe	Daniel Orain
Directeur organisation	Cyrille Guimard	Alain Guimard
Voiture liaison Radio		Hermine
Voiture neutre N°1	Denis Jagut	André Maignan
Juge à l'arrivée	Stephane Bazillon	Joseph Bigot
Arbitre 1	Lenaïg Rio	Yannick Braud
Arbitre Moto	Bruno Charuel	Moto ABEC
Ardoisier	Monneraie Alain	Moto ABEC

10 MOTOS DE SECURITE ABEC

PELTON COUREURS

Président du jury	Jean Louis Piette	Alain Tardif
Arbitre 2	Christelle Garnier	René Richard
Médecin	Docteur J D Brujean	Pascal Dufour
Voiture neutre N° 2	U.S. La Gacilly	

VOITURES DIRECTEURS SPORTIF

Ambulance	Ambulance Lemaux	
CAR de ramassage	Herviaux Guy	
Voiture Balai	Sylvain Renimel	Pierrick Begasse

F.F.C 9^{ème} BOUCLE DE L'OYON 28 AOÛT 2022

REGLEMENT DE L'EPREUVE

A.1 Epreuve organisée par le comité des fêtes de LA TELHAIE, le contrôle technique est assuré par L' US La Gacilly selon les règlements de la F.F.C en Vigueur. Le jury des arbitres a été désigné par la commission arbitrale du comité de BRETAGNE

A.2 L'épreuve est ouverte aux 2 et 3^{ème} Cat juniors PC Open par équipes et en individuel sur un Parcours en ligne de 86,300 km, l'arrivée sera sur un circuit **de 4 km100** à parcourir 8 fois. Distance totale de l'épreuve 119km100

A.3 Dotations et classements annexes

Dotation de l'épreuve : Grille N°30 459/20 : 91 € au 1er (20 prix)

Classements GRIMPEURS sur le parcours en ligne 4 Grimpeurs

KM	18,100	D 124	Dépôt de Munition
KM	32,200	D 776	La lande de Monteneuf
KM	57,500	D 124	La Côte de Monteneuf
KM	84,500	C 12	La Côte des Vignes

1^{ère} Place : **5 points** . 2^{ème} Place : **3 points**. 3^{ème} place **1 point**.
Valeur du point:5 €

Le classement final se fera par addition des points, en cas d'égalité le mieux classé sera favorisé. Pour figurer au classement final il faudra terminer l'épreuve.

La 1^{ère} place du classement grimpeur sera récompensée par **un trophée**

A.4 Permanence, Réunion DS et Radio Tour

La **permanence** sera en face du podium (ligne d'arrivée) à 12H30, les dossards et plaques de cadre seront à rendre en bon état au podium d'arrivée.

La **réunion des directeurs sportifs** aura lieu à 13h30 à la salle communale de la Telhaie, Les **liaisons radio** seront assurées par Hermine service Course Fréquence : **157,4875 MHZ**

A.5 Assistance neutre et véhicules équipes

Les clubs présentant au minimum 4 coureurs sur la ligne de départ pourront suivre l'épreuve pour le dépannage avec un véhicule de Club équipé RADIO, ou se faire équiper à ses FRAIS par HERMINE Service course.

L'assistance technique neutre sera assuré au moyen de deux véhicules, un à l'avant l'autre à l'arrière. Il est fortement recommandé aux DS de remettre aux véhicules neutres des roues « identifiées »

A.6 Modalité du départ

APPEL DES COUREURS 14h15 sur la D173 en direction de la croix payen

Départ fictif à 14h25 situé au niveau du panneau de sortie de la Telhaie vers le km 0 distant 1km100

Départ lancé au panneau "KM 0" à **14h30** au carrefour de la Croix Payen sur D 773

A.7 Sécurité

Le respect du code de la route est obligatoire tout au long de l'épreuve pour les véhicules et les coureurs. De ce fait l'organisation décline toute responsabilité, dans les accidents ou incidents pouvant survenir suite au non-respect du code de la route.

Tous les coureurs passés par le véhicule BALAI ont L'OBLIGATION de donner leurs dossards au commissaire présent dans ce véhicule, tout refus sera immédiatement signalé au président de Jury

A.8 Contrôle antidopage

Le règlement antidopage de la FFC s'applique intégralement à cette épreuve. Le contrôle s'il existe, aura lieu à la salle communale.

A.9 Remise des PRIX

LA REMISE DES TROPHEES sera réalisée AU PODIUM D'ARRIVEE

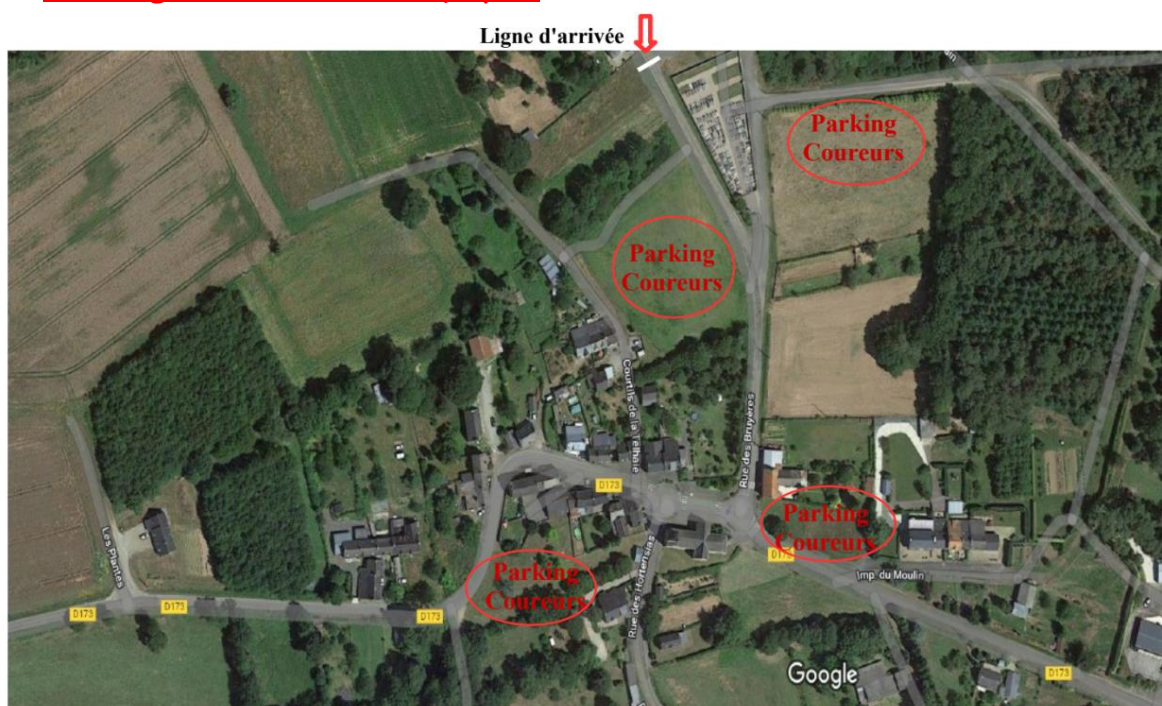
Conformément à l'article 1.2.112 du règlement FFC, les coureurs suivants devront se présenter au protocole dans un délai de 10mn après l'arrivée.

Les 3 premiers de l'épreuve

Le premier du classement MG

Le premier Junior

A.10 Parkings coureurs et équipes



LES 9^{ème} BOUCLES DE L'OYON



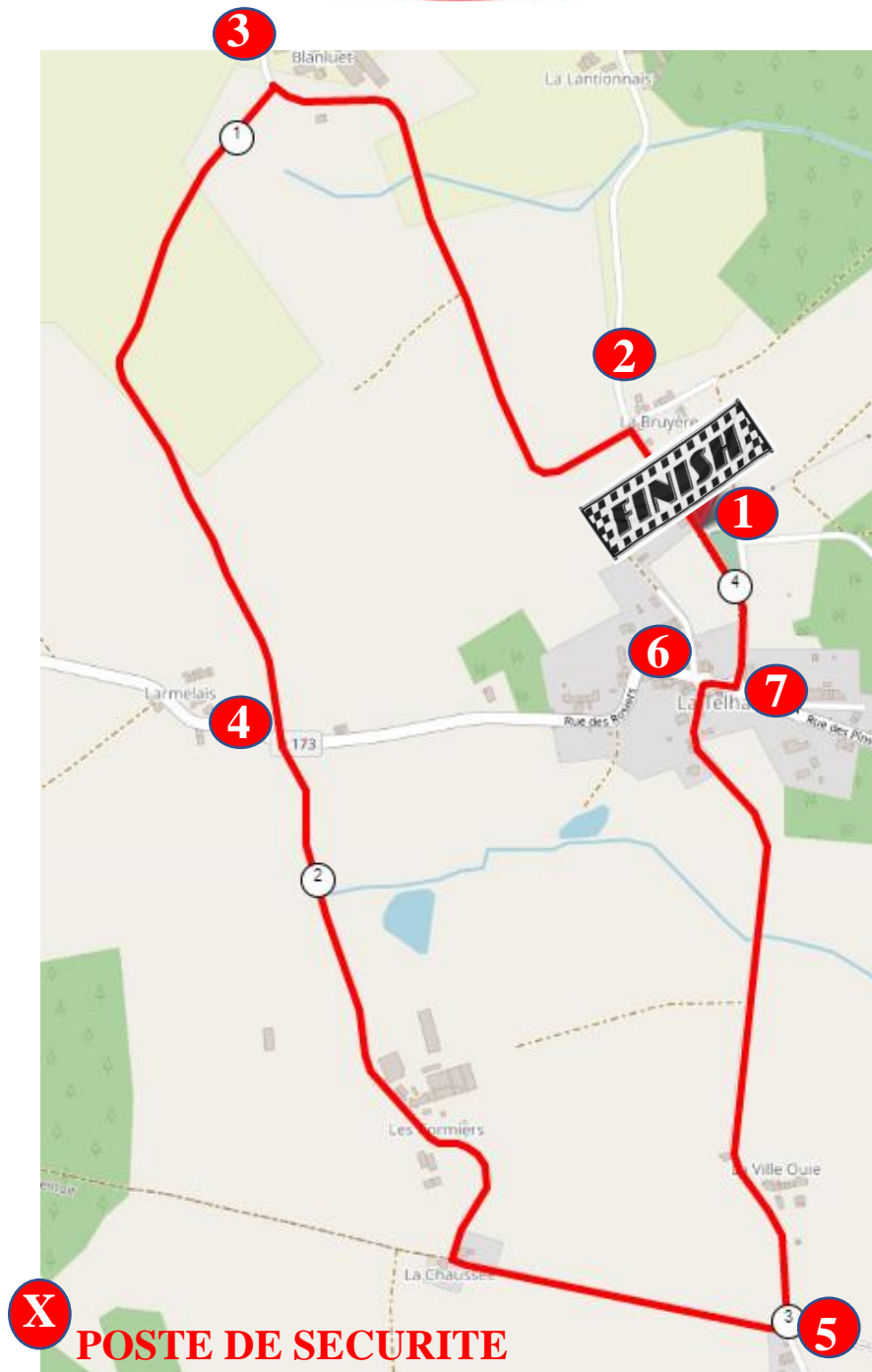
ALTITUDE & TOPOGRAPHIE



Carte course cycliste de la Telhaie Dimanche 28 Août 2022

(Circuit final fermé)

Circuit CYRILLE GUIMARD



HORAIRES DE PASSAGES

Distance restante	Distance Parcourue	ITINERAIRE de la COURSE	MG 5-3-1 Pt	Direction	Horaire à 42 km/h
		La Telhaie vers Croix Payen (FICTIF 1,5km)			14h25
119,1	0	La Croix Payen vers guer D 173		A gauche	14h30
114,3	4,8	GUER rond point vers centre ville		A droite	14h36
113,5	5,6	Rond point Croix Rouge vers Bellevue		Tout droit	14h38
113	6,1	Giratoire de Kerbiguet		Tout droit	14h38
112,5	6,6	Giratoire des Chênes		Tout droit	14h39
110,8	8,3	Giratoire R N 24		Tout droit	14h41
109,6	9,5	Giratoire entrée de Bellevue		Tout droit	14h43
		Traversée de Bellevue vers St Malo de Beignon		Tout droit	14h45
107,2	11,9	St Malo vers Beignon		Tout droit	14h47
104,5	14,6	Entrée de Beignon vers Ploermel D 724		A gauche	14h50
		Traversée de Beignon		Tout droit	14h51
103,5	15,6	Entrée école St Cyr (statues)		A gauche	14h52
102	17,1	Carrefour vers Porcaro D124		A droite	14h54
101	18,1	Dépot de munitions	MG 1		14h55
95,6	23,5	Belle Alouette vers Guer		A gauche	15h03
91,1	28	Giratoire de St Marc vers Monteneuf		A droite	15h10
90,4	28,7	Hippodrome vers Monteneuf		A droite	15h11
	30	Début du ravitaillement			15h12
86,9	32,2	Lande Monteneuf	MG 2		15h16
84,2	34,9	Entrée Monteneuf vers Reminiac		Tout droit	15h19
80,9	38,2	Réminiac Rond Point 1ère sortie vers Ploermel D118			15h24
76,6	42,5	Carrefour D134 et D118 vers Augan		A droite	15h30
71,5	47,6	Augan église vers Porcaro D772		Tout droit	15h38
65,3	53,8	Belle Alouette vers Porcaro D124		A droite	15h46
64,7	54,4	Porcaro (église) vers Monteneuf		Tout droit	15h47
	57,5	La cote Monteneuf	MG 3		15h52
59,05	59,6	Monteneuf vers Guer D776 vers Guer		A gauche	15h55
52,6	66,5	Hippodrome vers Carentoir		A droite	16h05
51,6	67,5	Giratoire l'ancien Lidl vers Carentoir		A droite	16h06
46,6	72,5	Croix Payen tout droit vers Carentoir		Tout droit	16h13
39,8	78,8	Rond point Super U 2 ème sortie		2 ème sortie	16h22
40,1	79	Au 1er carrefour direction bâtiment Guillemot		A droite	16h22
39,4	79,7	Carrefour des peupliers		A gauche	16h23
39,2	79,9	Carrefour du bois vert		Tout droit	16h24
38,7	80,4	D 14 vers Carentoir		A droite	16h24
38,1	81	C 12 vers La Telhaie		A gauche	16h25
35,5	83,6	Carrefour des Vignes		Tout droit	16h29
34,6	84,5	La côte des Vignes	MG 4		16h30
33,9	85,2	Carrefour de la Landriais entrée sur circuit		Tout droit	16h31
32,8	86,3	1er passage sur la Ligne d'arrivée Reste 8 tours		CT 8	16h33
28,7	90,4	2e passage sur la Ligne d'arrivée		CT 7	16h39
24,6	94,5	3e passage sur la Ligne d'arrivée		CT 6	16h45
20,5	98,6	4e passage sur la Ligne d'arrivée		CT 5	16h50
16,4	102,7	5e passage sur la Ligne d'arrivée		CT 4	16h56
12,3	106,8	6e passage sur la Ligne d'arrivée		CT 3	17h02
8,2	110,9	7e passage sur la Ligne d'arrivée		CT 2	17h08
4,1	115	8e passage sur la Ligne d'arrivée		CT 1	17h14
	119,1	ARRIVEE		CT 0	17h20



Règlement 1^{er} TROPHEE GROUPAMA LA GACILLY



Trophée réservé aux coureurs de 2^{ème} et 3^{ème} catégorie, Juniors et PCO

- Le 1^{er} Trophée GROUPAMA est organisé sur les 4 épreuves 2, 3 juniors et PCO contrôlées par l'US LA GACILLY CYCLISME
 - La Chapelle Gaceline le 17 avril épreuve en circuit
 - La Gacilly le 26 juin épreuve en ligne « l'Elan Gacilien »
 - Lohéac le 8 juillet épreuve semi nocturne en circuit
 - La Telhaie en Guer le 28 août épreuve en ligne « les Boucles de l'Oyon »
- Le classement chaque épreuve attribuera aux 20 premiers les points suivants :
50.45.40.35.32.30.28.26.24.22.20.18.16.14.12.10.8.6.4.2
- Un bonus de 10 points sera accordé aux coureurs ayant participé aux quatre épreuves.
- En cas d'égalité de point au classement général, le classement de la dernière épreuve réalisée fera le départage
- Les prix pour le classement général seront remis à l'issue de la cérémonie protocolaire des Boucles de l'Oyon, pour un montant global de 700€
 - 1^{er} 200€
 - 2^{ème} 150€
 - 3^{ème} 100€
 - 4^{ème} 50€
 - 1^{er} Junior 100€
 - 1^{er} des 3^{ème} Cat et PCO 100€
- Pour prétendre être dans le classement général final, il faut avoir participé à minimum 3 épreuves dont l'épreuve finale de la Telhaie en Guer « Les Boucles de l'Oyon »
- Les classements à l'issue de chaque épreuve seront communiqués sur les différents sites internet, avec entre autres Vélopressecollection, Sportbreizh, Vélo Ouest... ainsi sur la page facebook de US LA GACILLY CYCLISME



Groupama

CLASSEMENT PROVISOIRE suite à l'épreuve du LOHEAC

NOM	Prénom	CLUB	Cat	CHAPELLE GACELINE	LA GACILLY	LOHEAC	LA TELHAIE	TOTAL
GLON	Youen	US LA GACILLY CYCLISME	2ème	24	35	26		85
LE NAGARD	Tudal	VC DINANNAIS	3ème	18	32	18		68
LESNE	Robin	VELOCE VANNETAIS CYCLISME	2ème		50			50
GRISON	Kévin	TEAM SOJASUN CYCLISME	2ème			50		50
GLON	Gaelig	WB-FYBOLIA MORBIHAN	2ème	50				50
THIERRY	Pierre	OC LOCMINE	2ème	45				45
DREANO	Victor	WB-FYBOLIA MORBIHAN	2ème		45			45
DANIEAU	Clement	VC PAYS DE LORIENT	2ème			45		45
VALLET	Baptiste	VC HERBRETAIS	2ème			40		40
LE FALHER	Erwan	TEAM SOJASUN CYCLISME	2ème		40			40
EVEN	Lucas	VC LAILLE VALLONS DE VILAINE	2ème	40				40
LE MEYEC	Arnaud	VC DU GOLFE PLOEREN	3ème	35				35
HUBERT	Mathieu	US LA GACILLY CYCLISME	PCO			35		35
POILVERT	Freddy	TEAM LA GODASSE	2ème			32		32
LEGRAS	Hugo	VELOCE VANNETAIS CYCLISME	Junior	32				32
TOMASSACCI	Romain	AC LANESTER 56	2ème		30			30
LE ROUX	Theo	OC LOCMINE	2ème	16		14		30
LE GLOAN	Gwendal	GUERLEDAN CYCLING CLUB	3ème	30				30
CHAILLOT	Enzo	LES SABLES VENDEE CYCLISME	2ème			30		30
ROCHEDY	Romain	CC VITREEN	2ème		28			28
MOREL	Gauthier	MORLAIX CYCLISME PERFORMA	2ème	28				28
BRISARD	Alexandre	VELO SPORT VALLETAIS	2ème			28		28
JARNO	Paul	UCK DE VANNES	3ème	26				26
HINAULT	Thomas	VELOCE VANNETAIS CYCLISME	2ème		26			26
LEPOURREAU	Benjamin	SC MALESTROIT	3ème			24		24
IKEN	Bastien	TEAM PELTRAX - CSD	2ème		24			24
JOVAULT	Axel	CC VITREEN	3ème		22			22
DUREL	Mathys	MOYON PERCY VELO CLUB	2ème	22				22
CHAUVEL	Alexandre	TEAM SOJASUN CYCLISME	2ème			22		22
POLINIERE	Helori	VC LAILLE VALLONS DE VILAINE	3ème	20				20
OLLIVIER	Gurvan	TEAM SPRINT ENERGY	2ème			20		20
CONAN	Guerlain	UCK DE VANNES	2ème		20			20
DANION	Ewen	DYNAMIC CLUB QUEDILLAC	2ème		18			18
RADIER	Corentin	CC VITREEN	2ème		16			16
LE FRESNE	Julien	UC QUIMPERLOISE	2ème			16		16
PHILIPPON	Johan	UC QUIMPERLOISE	2ème	14				14
LAUMONIER	Raphaël	CC VITREEN	3ème		14			14
PERRIN	Attila	VC PAYS DE LORIENT	2ème			12		12
LE FLOCHMOEN	Antoine	UC BRIOCHINE	2ème		12			12
GUERILLON	Enzo	US LA GACILLY CYCLISME	Junior	12				12
TOUZE	Bastien	US PONTCHATELAINE	Junior		10			10
LAMBERTON	Thoams	CC RENNAIS	3ème			10		10
JAN	Steven	REDON OC	PCO	10				10
LE CLAIRE	Noa	US PONTCHATELAINE	Junior		8			8
JOUNIER	Quentin	REDON OC	3ème			8		8
COCAUD	Esteban	AC QUESTEMBERT	3ème	8				8
ERAND	Severine	ETOILE CYCLISTE DU DON	1ère			6		6
DANIEAU	Alexandre	VC PAYS DE LORIENT	2ème		6			6
BASSIN	Julien	VS COUERONNAIS	3ème	6				6
SEGUI	Damien	EC QUEVILLY	3ème	4				4
LEBOT	Thomas	NANTES DOULON VS	Junior		4			4
FILLAUT	Miguel	TEAM SPRINT ENERGY	2ème			4		4
URIEN	Germain	SC MALESTROIT	3ème	2				2
LE NY	Benjamin	CC MAINSAT EVAUX	2ème			2		2
DEFFAINS	Enzo	AS ROMILLE CYCLISME	2ème		2			2